



GENERALITAT
VALENCIANA

iseaCV



Conservatori
Superior de Música
Salvador Seguí
de Castelló

INFORME ANUAL DE RESULTADOS

1. **INTRODUCCIÓN**
2. **PARTICIPANTES E INFORMACIÓN APORTADA PARA EL ANÁLISIS**
3. **INDICADOR: ADECUACIÓN DE LA OFERTA Y PERFIL DE INGRESO**
4. **PROFESORADO – PERSONAL DOCENTE E INVESTIGADOR (PDI)**
5. **SATISFACCIÓN DEL ALUMNADO CON LA FORMACIÓN RECIBIDA POR EL PDI**
6. **SATISFACCIÓN DEL ALUMNADO CON EL PROGRAMA FORMATIVO**
7. **PRÁCTICAS EXTERNAS: SATISFACCIÓN DEL ALUMNADO CON LAS PRÁCTICAS EXTERNAS, AUTOEVALUACIÓN DEL ALUMNADO Y VALORACIÓN TUTOR EMPRESAS/INSTITUCIONES**
8. **SATISFACCIÓN DEL ALUMNADO CON LA MOVILIDAD ERASMUS+ IN / OUT**
9. **SATISFACCIÓN DE LOS EGRESADOS E INSERCIÓN LABORAL**
10. **CALIDAD DE LA DOCENCIA Y EL PROFESORADO (PDI)**
11. **SATISFACCIÓN DEL PROFESORADO PDI CON EL PROGRAMA FORMATIVO**
12. **SATISFACCIÓN DEL PROFESORADO PDI CON LA FORMACIÓN RECIBIDA**
13. **SATISFACCIÓN DEL PERSONAL DE ADMINISTRACIÓN Y SERVICIOS (PAS) CON EL PROGRAMA FORMATIVO**
14. **RESULTADOS ACADÉMICOS**
15. **SUGERENCIAS, QUEJAS, RECLAMACIONES (SQR)**
16. **CONSECUCCIÓN DE LOS OBJETIVOS Y ACCIONES DE MEJORA, CURSO 2023_24**
17. **OBJETIVOS Y ACCIONES DE MEJORA PROPUESTOS, CURSO 2024_25**

1. INTRODUCCIÓN

Este Informe sintetiza y reúne la información, recogida en el Sistema de Aseguramiento Interno de la Calidad (SAIC), de la totalidad de titulaciones del Conservatorio Superior de Música “Salvador Seguí” de Castellón (CSMC) durante el curso 2023/2024. El procedimiento SAIC-P5-01 establece que “el equipo directivo procederá a llevar a cabo el análisis de los resultados a partir de la revisión de los informes anuales realizados por los diferentes responsables”.

Los informes anuales analizados se centran en los siguientes ámbitos: adecuación de la oferta, perfil de los estudiantes de nuevo ingreso, indicadores de las titulaciones, resultado de asignaturas, calidad de la docencia y del profesorado, satisfacción de los grupos de interés, resultado de los programas de prácticas externas y movilidad, inserción laboral, estado de cumplimiento de los objetivos de calidad y plan de mejoras.

El Conservatorio Superior de Música “Salvador Seguí” de Castellón implantó durante el año académico 2020/2021 el SAIC, por tanto, la información disponible parte de dicho curso y se dispone de una evolución temporal de cuatro ejercicios (cursos académicos) para el análisis de las tendencias de los principales indicadores.

2. PARTICIPANTES E INFORMACIÓN APORTADA PARA EL ANÁLISIS

Participantes	Cargo	Información aportada
Vicente Campos Campos	Dirección	Informe anual de Dirección, 2023/2024
Miguel Ángel Navarro Gimeno	Jefatura de Estudios	Informe anual Jefatura de Estudios 2023/2024
Inmaculada Esplugues Sisternes	Secretaría	Informe anual Secretaría 2023/2024
Pablo Rus Broseta	Coordinador de calidad	Informe de coordinación de calidad 2023/2024

El equipo directivo junto a la comisión de calidad se encarga de implementar y gestionar las competencias del CSMC referentes a la Calidad a través del desarrollo de informes específicos, que aportan la información y sustentan las conclusiones que aparecen en este Informe de Resultados, con la finalidad de comunicar los resultados obtenidos a los grupos de interés, así como la rendición de cuentas.

3. ADECUACIÓN DE LA OFERTA Y PERFIL DE INGRESO

3.1 ESTUDIOS SUPERIORES

DIMENSIÓN: ACCESO Y MATRÍCULA	2020_21	2021_22	2022_23	2023_24
-------------------------------	---------	---------	---------	---------

1. PLAZAS OFERTADAS DE NUEVO ACCESO				
ESPECIALIDAD – Itinerario	2020_21	2021_22	2022_23	2023_24
COMPOSICIÓN	8	6	8	8
DIRECCIÓN	no implantado	no implantado	4	6
INTERPRETACIÓN – Canto	no implantado	no implantado	4	6
INTERPRETACIÓN – Clave	1	1	1	4
INTERPRETACIÓN – Guitarra	3	4	4	4
INTERPRETACIÓN – Instrumentos orquesta sinfónica	75	76	77	84
INTERPRETACIÓN – Instrumentos música antigua	15	21	20	22
INTERPRETACIÓN – Piano	8	11	9	7
PEDAGOGÍA	17	17	21	36
TOTAL	127	136	148	177

2. SOLICITUDES DE NUEVO ACCESO				
ESPECIALIDAD – Itinerario	2020_21	2021_22	2022_23	2023_24
COMPOSICIÓN	14	13	13	6
DIRECCIÓN	no implantado	no implantado	14	11
INTERPRETACIÓN – Canto	no implantado	no implantado	7	15
INTERPRETACIÓN – Clave	1	0	0	1
INTERPRETACIÓN – Guitarra	3	3	2	3
INTERPRETACIÓN – Instrumentos orquesta sinfónica	201	135	98	104
INTERPRETACIÓN – Instrumentos música antigua	14	11	9	5
INTERPRETACIÓN – Piano	30	19	20	14
PEDAGOGÍA	39	32	35	46
TOTAL	302	213	198	205

3. PORCENTAJE DE DEMANDA PARA LA PRUEBA DE ACCESO				
ESPECIALIDAD – Itinerario	2020_21	2021_22	2022_23	2023_24
COMPOSICIÓN	175 %	216,66 %	162,50%	75%
DIRECCIÓN	no implantado	no implantado	350,00%	183,33%
INTERPRETACIÓN – Canto	no implantado	no implantado	175,00%	250%
INTERPRETACIÓN – Clave	100 %	0	0	25%
INTERPRETACIÓN – Guitarra	100 %	75 %	50,00%	75%
INTERPRETACIÓN – Instrumentos orquesta sinfónica	268 %	177,63 %	127,27%	123,81%
INTERPRETACIÓN – Instrumentos música antigua	93,33 %	52,38 %	45,00%	22,73%
INTERPRETACIÓN – Piano	375 %	172,72 %	222,22%	200%
PEDAGOGÍA	229,41 %	188,23 %	166,67%	127,78%
TOTAL	237,79 %	156,61 %	133,78%	115,82%

4. TASA DE RELACIÓN ENTRE LA OFERTA Y LA DEMANDA				
ESPECIALIDAD – Itinerario	2020_21	2021_22	2022_23	2023_24
COMPOSICIÓN	175 %	216,66 %	162,50%	75%
DIRECCIÓN	no implantado	no implantado	350,00%	183,33%
INTERPRETACIÓN – Canto	no implantado	no implantado	175,00%	250%
INTERPRETACIÓN – Clave	100 %	0	0	25%
INTERPRETACIÓN – Guitarra	100 %	75 %	50,00%	75%
INTERPRETACIÓN – Instrumentos orquesta sinfónica	268 %	177,63 %	127,27%	123,81%
INTERPRETACIÓN – Instrumentos música antigua	93,33 %	52,38 %	45,00%	22,73%
INTERPRETACIÓN – Piano	375 %	172,72 %	222,22%	200%
PEDAGOGÍA	229,41 %	188,23 %	166,67%	127,78%
TOTAL	237,79 %	156,61 %	133,78%	115,82%

5. ASPIRANTES PRESENTADOS A LA PRUEBA DE ACCESO				
ESPECIALIDAD – Itinerario	2020_21	2021_22	2022_23	2023_24
COMPOSICIÓN	12	13	13	6
DIRECCIÓN	no implantado	no implantado	13	11
INTERPRETACIÓN – Canto	no implantado	no implantado	7	15
INTERPRETACIÓN – Clave	1	0	0	1
INTERPRETACIÓN – Guitarra	3	3	2	3
INTERPRETACIÓN – Instrumentos orquesta sinfónica	165	121	93	94
INTERPRETACIÓN – Instrumentos música antigua	11	10	7	5
INTERPRETACIÓN – Piano	22	18	20	14
PEDAGOGÍA	31	30	34	46
TOTAL	245	195	189	195

6. ASPIRANTES QUE COMPLETAN TODAS LAS PARTES DE LA PRUEBA DE ACCESO				
ESPECIALIDAD – Itinerario	2020_21	2021_22	2022_23	2023_24
COMPOSICIÓN	9	12	13	13
DIRECCIÓN	no implantado	no implantado	6	6
INTERPRETACIÓN – Canto	no implantado	no implantado	4	6
INTERPRETACIÓN – Clave	1	0	0	1
INTERPRETACIÓN – Guitarra	3	3	2	3
INTERPRETACIÓN – Instrumentos orquesta sinfónica	131	88	67	76
INTERPRETACIÓN – Instrumentos música antigua	11	10	7	5
INTERPRETACIÓN – Piano	22	16	14	10
PEDAGOGÍA	25	20	23	35
TOTAL	202	149	136	155

7. PORCENTAJE DE ASPIRANTES QUE REALIZAN LA PRUEBA DE ACCESO				
ESPECIALIDAD – Itinerario	2020_21	2021_22	2022_23	2023_24
COMPOSICIÓN	85,71 %	100 %	100,00%	100%
DIRECCIÓN	no implantado	no implantado	92,86%	100%
INTERPRETACIÓN – Canto	no implantado	no implantado	100%	100%
INTERPRETACIÓN – Clave	100 %	0	0	100%
INTERPRETACIÓN – Guitarra	100 %	100 %	100%	100%
INTERPRETACIÓN – Instrumentos orquesta sinfónica	82,08 %	89,62 %	94,90%	90,38%
INTERPRETACIÓN – Instrumentos música antigua	78,57 %	90,90 %	77,78%	100%
INTERPRETACIÓN – Piano	73,33 %	94,73 %	100%	100%
PEDAGOGÍA	79,48 %	93,75 %	97,14%	100%
TOTAL	81,12 %	91,54 %	95,45%	95,12%

8. ASPIRANTES APROBADOS EN LA PRUEBA DE ACCESO				
ESPECIALIDAD – Itinerario	2020_21	2021_22	2022_23	2023_24
COMPOSICIÓN	6	9	10	6
DIRECCIÓN	no implantado	no implantado	6	6
INTERPRETACIÓN – Canto	no implantado	no implantado	4	6
INTERPRETACIÓN – Clave	1	0	0	1
INTERPRETACIÓN – Guitarra	3	3	2	3
INTERPRETACIÓN – Instrumentos orquesta sinfónica	126	76	67	76
INTERPRETACIÓN – Instrumentos música antigua	11	10	7	5
INTERPRETACIÓN – Piano	22	16	14	10
PEDAGOGÍA	25	20	23	35
TOTAL	194	134	133	148

9. ASPIRANTES APROBADOS EN LA PRUEBA DE ACCESO CON PLAZA				
ESPECIALIDAD – Itinerario	2020_21	2021_22	2022_23	2023_24
COMPOSICIÓN	6	6	8	6
DIRECCIÓN	no implantado	no implantado	4	6
INTERPRETACIÓN – Canto	no implantado	no implantado	4	6

INTERPRETACIÓN – Clave	1	0	0	1
INTERPRETACIÓN – Guitarra	3	3	2	3
INTERPRETACIÓN – Instrumentos orquesta sinfónica	72	56	56	60
INTERPRETACIÓN – Instrumentos música antigua	8	10	6	5
INTERPRETACIÓN – Piano	8	11	9	7
PEDAGOGÍA	10	11	15	25
TOTAL	108	97	104	119

10. ASPIRANTES APROBADOS EN LA PRUEBA DE ACCESO SIN PLAZA				
ESPECIALIDAD – Itinerario	2020_21	2021_22	2022_23	2023_24
COMPOSICIÓN		3	2	
DIRECCIÓN	no implantado	no implantado	2	
INTERPRETACIÓN – Canto	no implantado	no implantado	0	
INTERPRETACIÓN – Clave	0	0	0	
INTERPRETACIÓN – Guitarra	0	0	0	
INTERPRETACIÓN – Instrumentos orquesta sinfónica	54	20	11	18
INTERPRETACIÓN – Instrumentos música antigua	3	0	1	
INTERPRETACIÓN – Piano	14	5	5	3
PEDAGOGÍA	15	9	8	13
TOTAL	86	37	29	34

11. PORCENTAJE DE ASPIRANTES QUE SUPERAN LA PRUEBA DE ACCESO SOBRE EL TOTAL DE SOLICITUDES DE NUEVO ACCESO				
ESPECIALIDAD – Itinerario	2020_21	2021_22	2022_23	2023_24
COMPOSICIÓN	42,85 %	69,23 %	76,92%	100%
DIRECCIÓN	no implantado	no implantado	42,86%	54,55%
INTERPRETACIÓN – Canto	no implantado	no implantado	57,14%	40%
INTERPRETACIÓN – Clave	100 %	-	-	100%
INTERPRETACIÓN – Guitarra	100 %	-	-	100%
INTERPRETACIÓN – I. orquesta sinfónica	62,68 %	56,29 %	68,37%	73,08%
INTERPRETACIÓN – Instrumentos música antigua	78,57 %	90,90 %	77,78%	100%
INTERPRETACIÓN – Piano	73,33 %	84,21 %	70%	71,43%
PEDAGOGÍA	64,10 %	62,5 %	65,71%	76,09%
TOTAL	64,23 %	62,91 %	67,17%	75,90%

12. PORCENTAJE DE ASPIRANTES QUE SUPERAN LA PRUEBA DE ACCESO SOBRE EL TOTAL DE ASPIRANTES QUE HACEN LA PRUEBA
--

ESPECIALIDAD – Itinerario	2020_21	2021_22	2022_23	2023_24
COMPOSICIÓN	50 %	69,23 %	76,92%	100%
DIRECCIÓN	no implantado	no implantado	46,15%	54,55%
INTERPRETACIÓN – Canto	no implantado	no implantado	57,14%	40%
INTERPRETACIÓN – Clave	100 %	-	-	100%
INTERPRETACIÓN – Guitarra	100 %	100 %	100,00%	100%
INTERPRETACIÓN – I. orquesta sinfónica	76,36 %	62,80 %	72,04%	80,85%
INTERPRETACIÓN – I. música antigua	100 %	100 %	100%	100%
INTERPRETACIÓN – Piano	100 %	88,88 %	70%	71,43%
PEDAGOGÍA	80,64 %	66,66 %	67,65%	76,09%
TOTAL	79,18 %	68,36 %	70,37%	75,90%

13. NOTA MEDIA DE LA PRUEBA DE ACCESO				
ESPECIALIDAD – Itinerario	2020_21	2021_22	2022_23	2023_24
COMPOSICIÓN	6,27	6,71	7,17	6,67
DIRECCIÓN	no implantado	no implantado	6,85	6,57
INTERPRETACIÓN – Canto	no implantado	no implantado	6,88	6,75
INTERPRETACIÓN – Clave	9,5	-	-	8,50
INTERPRETACIÓN – Guitarra	6,19	8,61	7,68	8,20
INTERPRETACIÓN – I. orquesta sinfónica	7,53	6,81	7,38	7,62
INTERPRETACIÓN – I. música antigua	7,47	7,94	8,16	8,23
INTERPRETACIÓN – Piano	7,43	7,82	7,43	7,77
PEDAGOGÍA	7,56	7,69	7,04	7,72
TOTAL	7,46	7,14	7,32	7,56

14. ESTUDIANTES MATRICULADOS TRAS SUPERAR LA PRUEBA DE ACCESO				
ESPECIALIDAD – Itinerario	2020_21	2021_22	2022_23	2023_24
COMPOSICIÓN	6	6	8	4
DIRECCIÓN	no implantado	no implantado	4	6
INTERPRETACIÓN – Canto	no implantado	no implantado	4	5
INTERPRETACIÓN – Clave	0	0	0	1
INTERPRETACIÓN – Guitarra		1	1	3
INTERPRETACIÓN – I. orquesta sinfónica	60	56	49	54
INTERPRETACIÓN – I. música antigua	7	9	6	4
INTERPRETACIÓN – Piano	7	11	9	7
PEDAGOGÍA	5	10	13	17
TOTAL	85	93	94	101

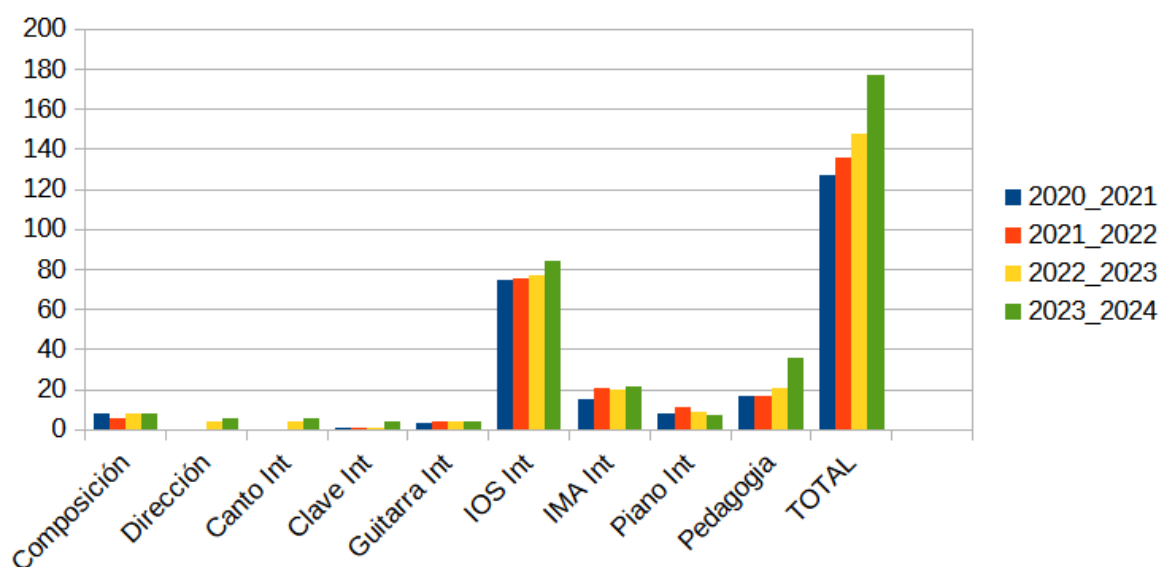
15. PORCENTAJE DE MATRICULADOS POR PRUEBA DE ACCESO				
ESPECIALIDAD – Itinerario	2020_21	2021_22	2022_23	2023_24
COMPOSICIÓN	100 %	44,44 %	100%	66,67%
DIRECCIÓN	no implantado	no implantado	100%	100%
INTERPRETACIÓN – Canto	no implantado	no implantado	100%	83,33%
INTERPRETACIÓN – Clave	-	-	-	100%
INTERPRETACIÓN – Guitarra		33,33 %	50%	100%
INTERPRETACIÓN – Instrumentos orquesta sinfónica	47,61 %	73,68 %	87,50%	90%
INTERPRETACIÓN – Instrumentos música antigua	63,63 %	90 %	100%	80%
INTERPRETACIÓN – Piano	31,81 %	68,75 %	100%	100%
PEDAGOGÍA	20 %	50 %	86,67%	68%
TOTAL	43,81 %	69,40 %	90,38%	84,87%

16. TASA DE MATRICULACIÓN POR PRUEBA DE ACCESO				
ESPECIALIDAD – Itinerario	2020_21	2021_22	2022_23	2023_24
COMPOSICIÓN	75 %	100 %	100,00%	50%
DIRECCIÓN	no implantado	no implantado	100,00%	100%
INTERPRETACIÓN – Canto	no implantado	no implantado	100,00%	83,33%
INTERPRETACIÓN – Clave	-	-	-	25%
INTERPRETACIÓN – Guitarra		25 %	25,00%	75%
INTERPRETACIÓN – Instrumentos orquesta sinfónica	80 %	73,68 %	63,64%	64,29%
INTERPRETACIÓN – Instrumentos música antigua	46,66 %	42,85 %	30%	18,18%
INTERPRETACIÓN – Piano	31,81 %	100 %	100%	100%
PEDAGOGÍA	29,41 %	58,82 %	61,90%	47,22%
TOTAL	66,92 %	68,38 %	63,51%	57,06%

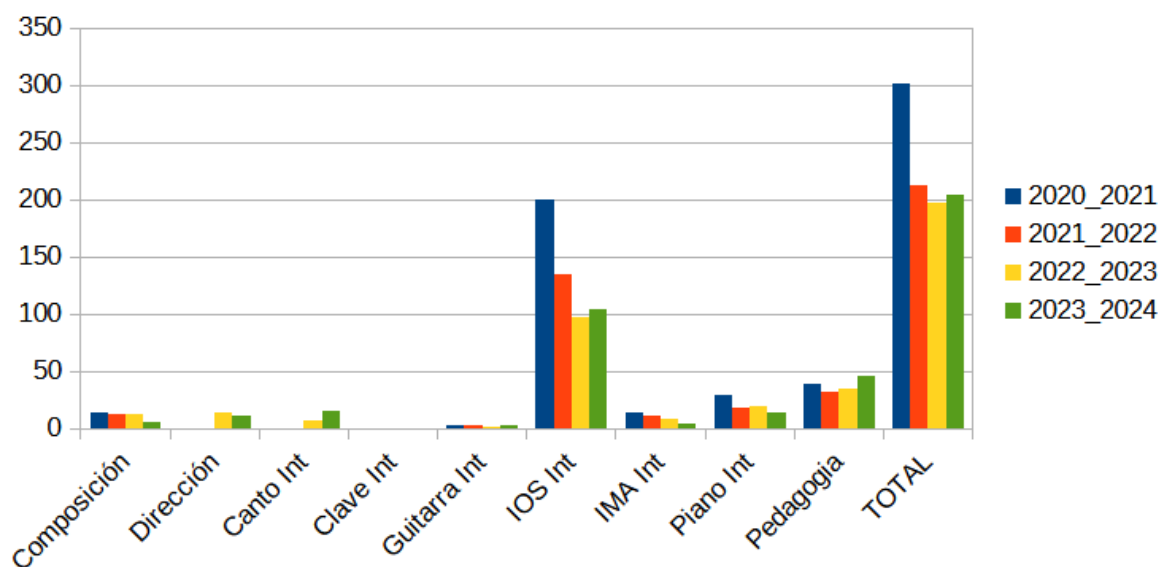
PORCENTAJE DE ESTUDIANTES SEGÚN SU PROCEDENCIA				
De manera global para todos los cursos	2020_21	2021_22	2022_23	2023_24

Nacional	97,91 %	97,96 %	97,36%	96,43%
Internacional	2,08 %	2,03 %	2,64%	3,57%

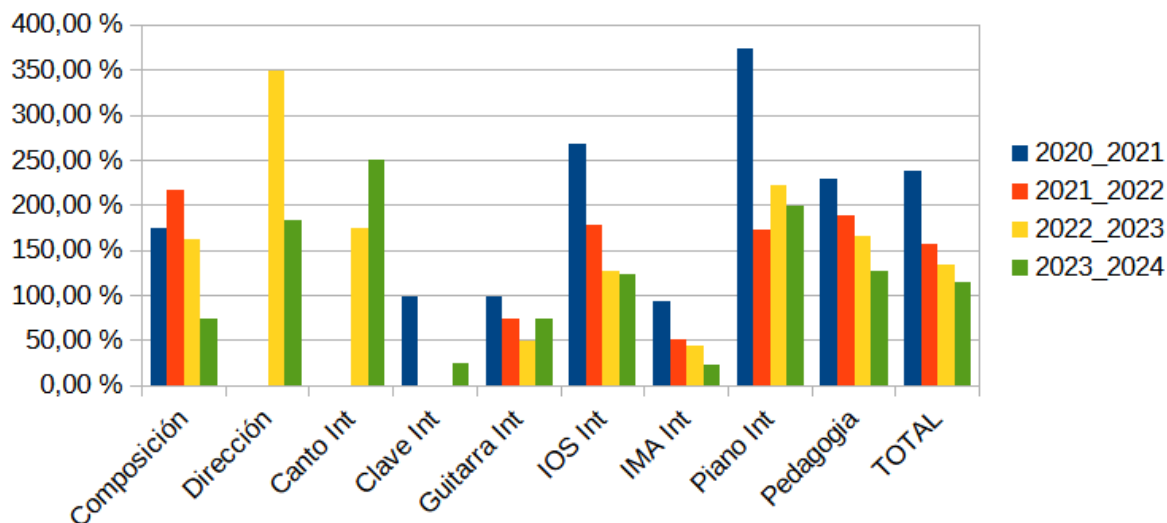
PLAZAS OFERTADAS NUEVO ACCESO EE SS



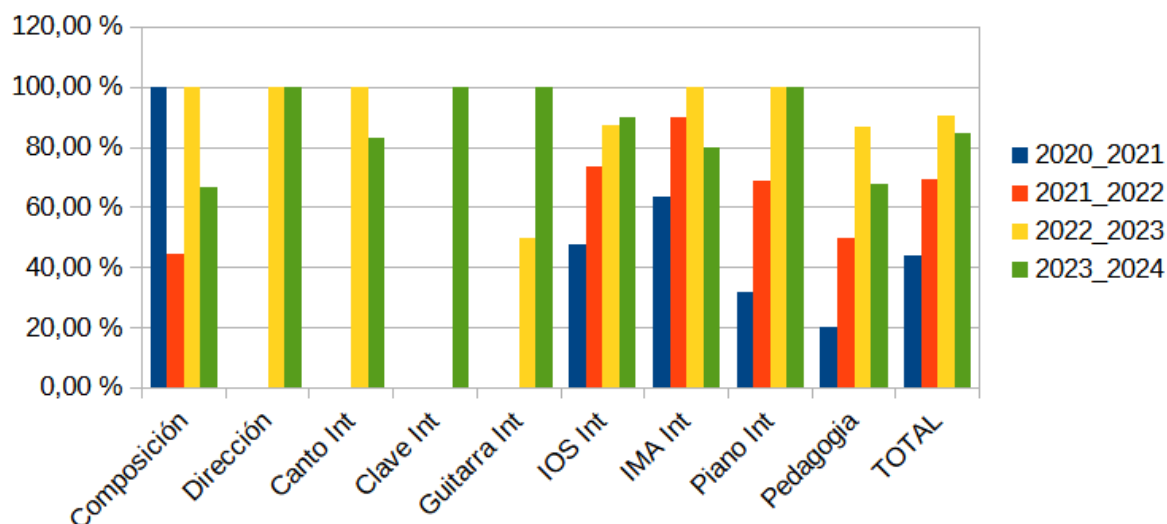
SOLICITUDES NUEVO ACCESO EE SS



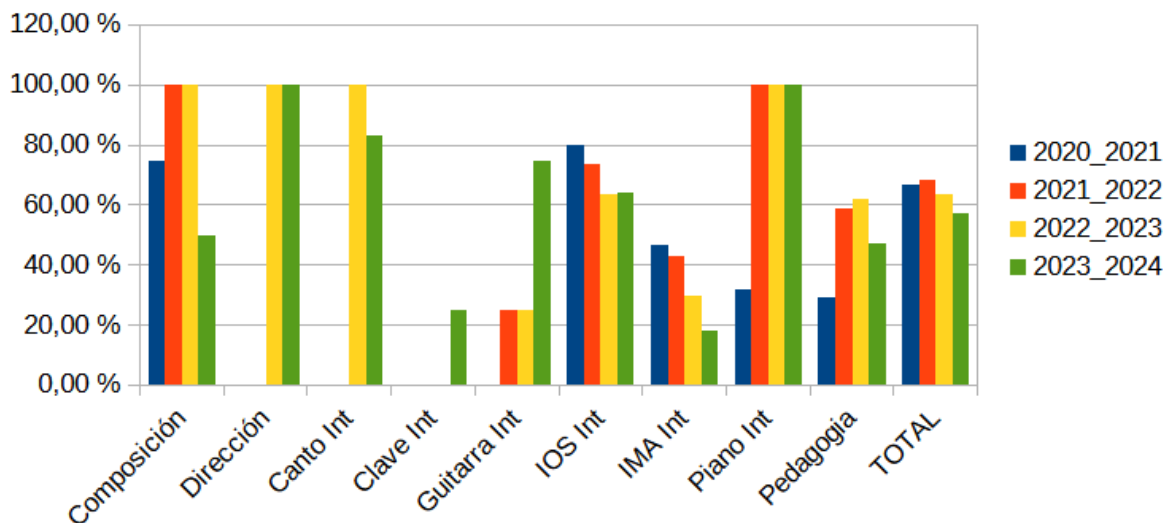
TASA DE RELACIÓN ENTRE LA OFERTA Y LA DEMANDA EE SS



PORCENTAJE MATRICULADOS POR PRUEBA ACCESO EE SS



TASA MATRICULACIÓN POR PRUEBA DE ACCESO EE SS



Conclusiones

- P1. En el curso 2023_24 continúa en ascenso la oferta de plazas, con 177.
- P2. En las solicitudes de nuevo acceso se observa un descenso notable, con especial incidencia en las especialidades de Interpretación de instrumentos de la orquesta sinfónica y en instrumentos de música antigua. Al contrario que el pasado curso se observa un aumento de las solicitudes a 205, siendo música antigua y piano las que han bajado en el curso 2023_24.
- P3. Continúa la tendencia a la baja en el curso 2023_24 situándose en 115,82%, observamos el mismo descenso en P4.
- P5. En el curso 2023_24 se observa un ligero descenso, situándose en 95,12%.
- P15. En el curso 2023_24 el porcentaje de matriculados por prueba de acceso a Estudios Superiores ha descendido al 84,87%.
- Las especialidades con mayor demanda para el curso académico 2023_24 son: Dirección (183,3%), Interpretación-Piano (200%), Pedagogía (127,78%), Composición (162%), Interpretación-Instrumentos de orquesta sinfónica (127%), en el lado opuesto, entre las especialidades-itinerarios con menor demanda encontramos Interpretación-Guitarra, (50%) e Interpretación-Instrumentos de Música Antigua (22,73%).

Análisis de resultados

En el curso 2023_24 continúa en ascenso la oferta de plazas, con 177. Al contrario que el pasado curso se observa un aumento de las solicitudes a 205, siendo música antigua y piano las que han bajado. El porcentaje de demanda para la prueba de acceso a los Estudios Superiores ha sufrido un descenso progresivo, desde 2020_21, continuando la tendencia a la baja en el curso 2023_24, situándose en 115,82%, el mismo descenso en la tasa de relación entre oferta y demanda.

Las tendencias indican que las especialidades-itinerarios con mayor demanda para el curso académico 2023_24 son: Dirección, Interpretación-Piano, Pedagogía y Composición, en el lado opuesto, entre las especialidades-itinerarios con menor demanda encontramos Interpretación-Guitarra e Interpretación-Instrumentos de Música Antigua. Igualmente se debe destacar el descenso en todas las especialidades-itinerarios de este indicador desde que se toma registro. No obstante, los totales muestran un resultado global satisfactorio entre la tasa de oferta y demanda, en un porcentaje del 115,82%.

3.2 MÁSTERES.

MÁSTER EN ENSEÑANZAS ARTÍSTICAS DE INTERPRETACIÓN MUSICAL E INVESTIGACIÓN APLICADA.

DIMENSIÓN: ACCESO Y MATRÍCULA	2020_21	2021_22	2022_23	2023_24
1. PLAZAS OFERTADAS	15	15	15	18
2. SOLICITUDES / INSCRIPCIONES	23	25	26	18
3. PORCENTAJE DE DEMANDA PARA LA PRUEBA DE ACCESO	153,33%	166,66%	173,33%	100%
4. TASA DE RELACIÓN ENTRE LA OFERTA Y LA DEMANDA	153,33%	166,6%	173,33%	100%
5. ASPIRANTES PRESENTADOS A LA PRUEBA DE ACCESO	23	24	19	18
6. ASPIRANTES QUE COMPLETAN TODAS LAS PARTES DE LA PRUEBA DE ACCESO	-	-	19	13
7. PORCENTAJE DE ASPIRANTES QUE REALIZAN PRUEBA DE ACCESO	100%	96%	73,08%	100%
8. ASPIRANTES APROBADOS EN LA PRUEBA DE ACCESO	23	24	19	13
9. ASPIRANTES APROBADOS EN LA PRUEBA DE ACCESO CON PLAZA	15	15	15	13
10. ASPIRANTES APROBADOS EN LA PRUEBA DE ACCESO SIN PLAZA	8	9	4	
11. PORCENTAJE DE ASPIRANTES QUE SUPERAN LA PRUEBA DE ACCESO SOBRE EL TOTAL DE SOLICITUDES DE NUEVO ACCESO	100%	96%	73,08%	72,22%
12. PORCENTAJE DE ASPIRANTES QUE SUPERAN PRUEBA DE ACCESO SOBRE EL TOTAL DE ASPIRANTES QUE HACEN LA PRUEBA	100%	100%	100%	72,22%
13. NOTA MEDIA DE LA PRUEBA DE ACCESO	6,78	6,67	7,21	6,97
14. ESTUDIANTES MATRICULADOS TRAS SUPERAR PRUEBA DE ACCESO	15	15	15	12
15. PORCENTAJE DE MATRICULADOS	65,21%	62,5%	100%	92,31%

POR PRUEBA DE ACCESO				
16. TASA DE MATRICULACIÓN POR PRUEBA DE ACCESO	100%	100%	100%	66,67%

MÁSTER EN INTERPRETACIÓN DE MÚSICA ANTIGUA E INVESTIGACIÓN DEL PATRIMONIO MUSICAL

DIMENSIÓN: ACCESO Y MATRÍCULA	2020_21	2021_22	2022_23	2023_24
1. PLAZAS OFERTADAS	No implantado	No implantado	No implantado	8
2. SOLICITUDES / INSCRIPCIONES				6
3. PORCENTAJE DE DEMANDA PARA LA PRUEBA DE ACCESO				75%
4. TASA DE RELACIÓN ENTRE LA OFERTA Y LA DEMANDA				75%
5. ASPIRANTES PRESENTADOS A LA PRUEBA DE ACCESO				6
6. ASPIRANTES QUE COMPLETAN TODAS LAS PARTES DE LA PRUEBA DE ACCESO				6
7. PORCENTAJE DE ASPIRANTES QUE REALIZAN PRUEBA DE ACCESO				100%
8. ASPIRANTES APROBADOS EN LA PRUEBA DE ACCESO				6
9. ASPIRANTES APROBADOS EN LA PRUEBA DE ACCESO CON PLAZA				6
10. ASPIRANTES APROBADOS EN LA PRUEBA DE ACCESO SIN PLAZA				
11. PORCENTAJE DE ASPIRANTES QUE SUPERAN LA PRUEBA DE ACCESO SOBRE EL TOTAL DE SOLICITUDES DE NUEVO ACCESO				100%
12. PORCENTAJE DE ASPIRANTES QUE SUPERAN PRUEBA DE ACCESO SOBRE EL TOTAL DE ASPIRANTES QUE HACEN LA PRUEBA				100%
13. NOTA MEDIA DE LA PRUEBA DE ACCESO				7,77
14. ESTUDIANTES MATRICULADOS TRAS SUPERAR PRUEBA DE ACCESO				5
15. PORCENTAJE DE MATRICULADOS POR PRUEBA DE ACCESO				83,33%
16. TASA DE MATRICULACIÓN POR PRUEBA DE ACCESO				62,50%

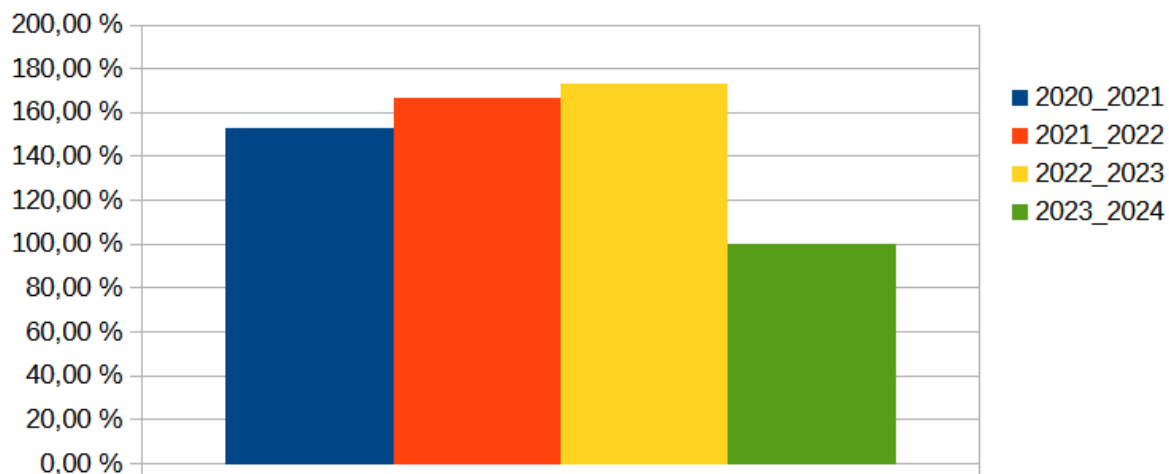
MÁSTER EN ENSEÑANZAS ARTÍSTICAS DE COMPOSICIÓN MULTIMEDIA

DIMENSIÓN: ACCESO Y MATRÍCULA	2020_21	2021_22	2022_23	2023_24
1. PLAZAS OFERTADAS	No implantado	No implantado	No implantado	8
2. SOLICITUDES / INSCRIPCIONES				2
3. PORCENTAJE DE DEMANDA PARA LA PRUEBA DE ACCESO				25%
4. TASA DE RELACIÓN ENTRE LA OFERTA Y LA DEMANDA				25%
5. ASPIRANTES PRESENTADOS A LA PRUEBA DE ACCESO				2
6. ASPIRANTES QUE COMPLETAN TODAS LAS PARTES DE LA PRUEBA DE ACCESO				2
7. PORCENTAJE DE ASPIRANTES QUE REALIZAN PRUEBA DE ACCESO				100%
8. ASPIRANTES APROBADOS EN LA PRUEBA DE ACCESO				2
9. ASPIRANTES APROBADOS EN LA PRUEBA DE ACCESO CON PLAZA				2
10. ASPIRANTES APROBADOS EN LA PRUEBA DE ACCESO SIN PLAZA				
11. PORCENTAJE DE ASPIRANTES QUE SUPERAN LA PRUEBA DE ACCESO SOBRE EL TOTAL DE SOLICITUDES DE NUEVO ACCESO				100%
12. PORCENTAJE DE ASPIRANTES QUE SUPERAN PRUEBA DE ACCESO SOBRE EL TOTAL DE ASPIRANTES QUE HACEN LA PRUEBA				100%
13. NOTA MEDIA DE LA PRUEBA DE ACCESO				8,58
14. ESTUDIANTES MATRICULADOS TRAS SUPERAR PRUEBA DE ACCESO				2
15. PORCENTAJE DE MATRICULADOS POR PRUEBA DE ACCESO				100%
16. TASA DE MATRICULACIÓN POR PRUEBA DE ACCESO				25%

PORCENTAJE DE ESTUDIANTES DEL MÁSTER SEGÚN SU PROCEDENCIA				
De manera global para todos los cursos	2020_21	2021_22	2022_23	2023_24
Nacional	96,55 %	96,77 %	94,12%	95,74%
Internacional	3,44 %	3,22 %	5,88%	4,26%

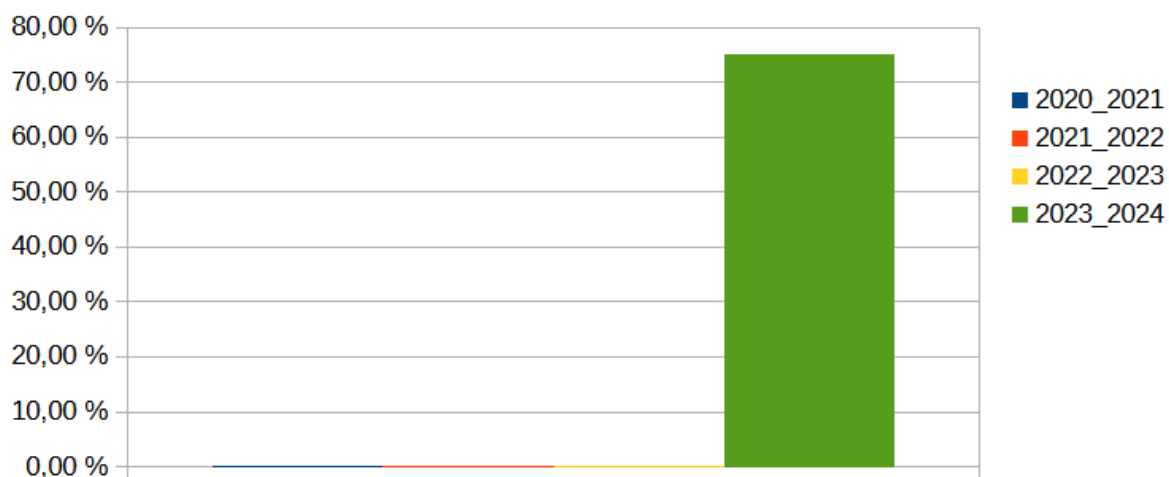
TASA DE RELACIÓN ENTRE LA OFERTA Y LA DEMANDA

MÁSTER EN ENSEÑANZAS ARTÍSTICAS DE INTERPRETACIÓN MUSICAL E INVESTIGACIÓN APLICADA



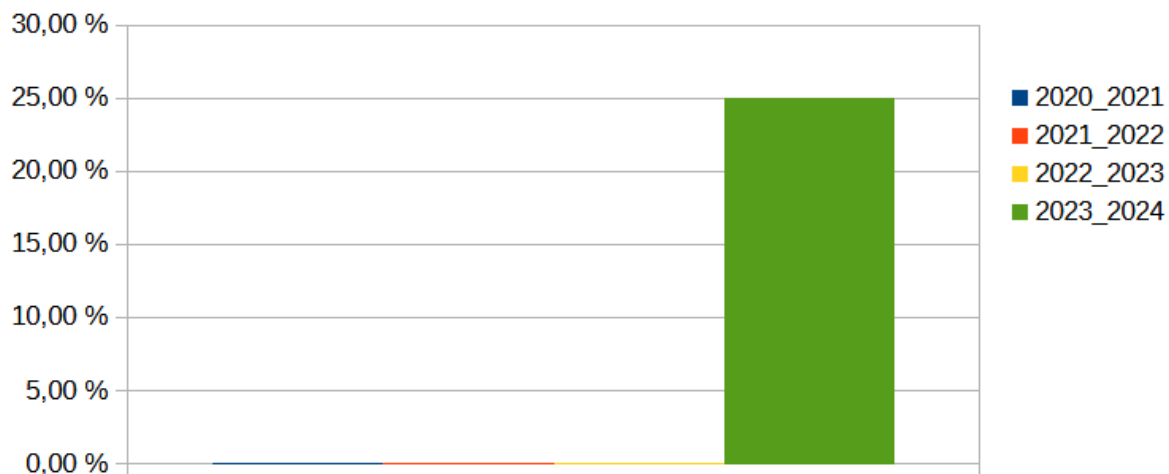
TASA DE RELACIÓN ENTRE LA OFERTA Y LA DEMANDA

MÁSTER EN INTERPRETACIÓN DE MÚSICA ANTIGUA E INVESTIGACIÓN DEL PATRIMONIO MUSICAL



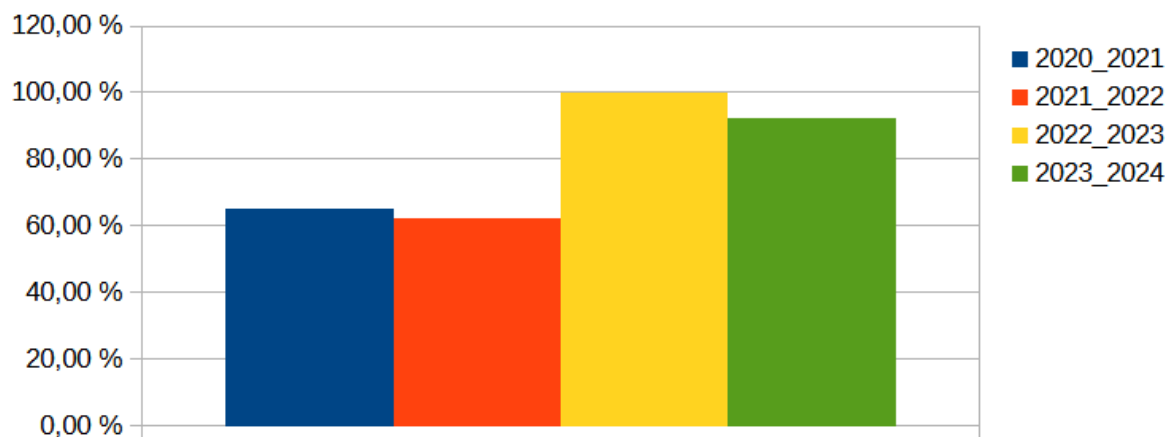
TASA REALCIÓN OFERTA Y DEMANDA

MÁSTER EN ENSEÑANZAS ARTÍSTICAS DE COMPOSICIÓN MULTIMEDIA



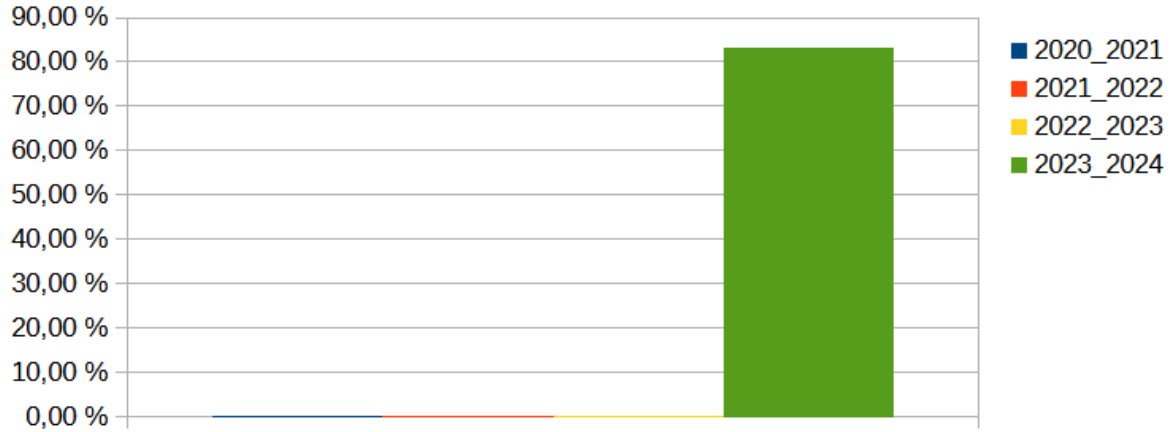
PORCENTAJE DE MATRICULADOS POR PRUEBA DE ACCESO

MÁSTER EN ENSEÑANZAS ARTÍSTICAS DE INTERPRETACIÓN MUSICAL E INVESTIGACIÓN APLICADA



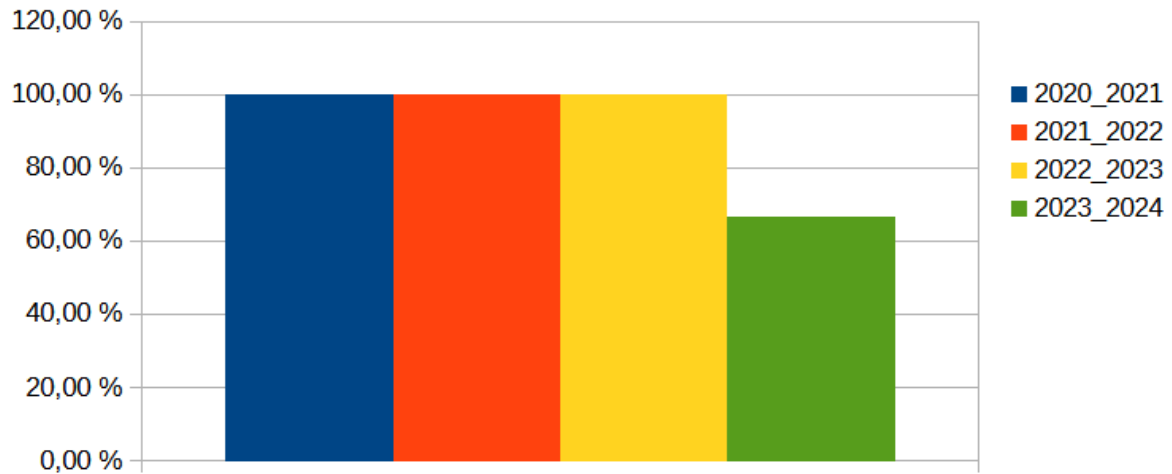
PORCENTAJE DE MATRICULADOS POR PRUEBA DE ACCESO

MÁSTER EN INTERPRETACIÓN DE MÚSICA ANTIGUA E INVESTIGACIÓN DEL PATRIMONIO MUSICAL



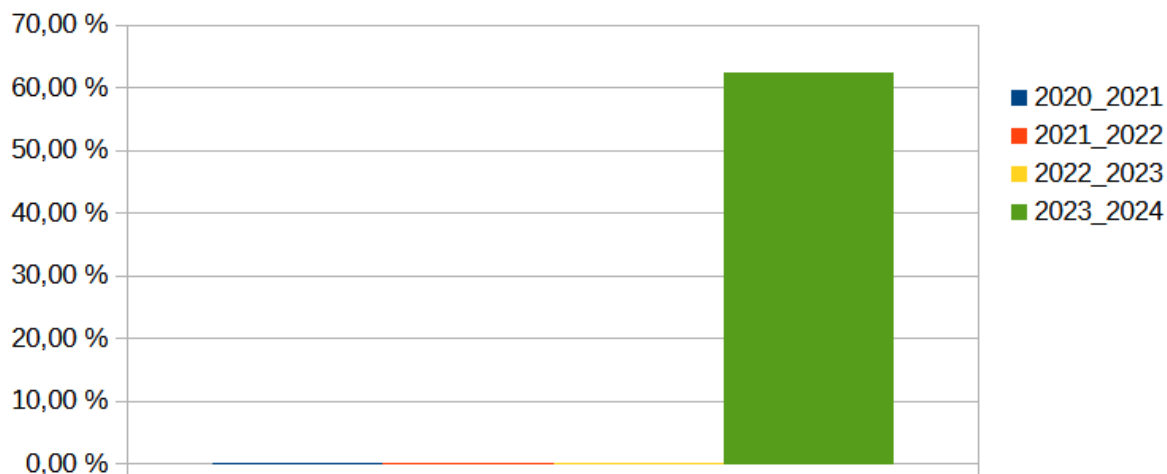
TASA MATRICULACIÓN POR PRUEBA DE ACCESO

MÁSTER EN ENSEÑANZAS ARTÍSTICAS DE INTERPRETACIÓN MUSICAL E INVESTIGACIÓN APLICADA



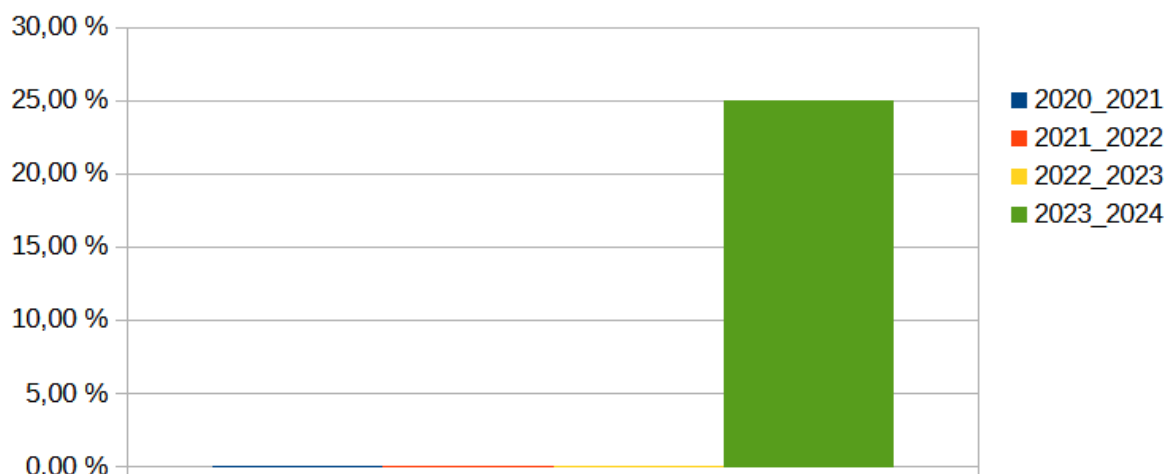
TASA MATRICULACIÓN POR PRUEBA DE ACCESO

MÁSTER EN INTERPRETACIÓN DE MÚSICA ANTIGUA E INVESTIGACIÓN DEL PATRIMONIO MUSICAL



TASA MATRICULACIÓN POR PRUEBA DE ACCESO

MÁSTER EN ENSEÑANZAS ARTÍSTICAS DE COMPOSICIÓN MULTIMEDIA



Conclusiones

- En el curso 2023_24 el porcentaje de demanda para la prueba de acceso a los estudios de Máster de Interpretación se sitúa en el 100%. La incorporación de los másteres nuevos ha generado el porcentaje de 75% para el Máster de Interpretación de Música antigua y del 25% para el de Enseñanzas artísticas de composición multimedia.
- El porcentaje de matriculados por prueba de acceso a los estudios del Máster de Interpretación

es del 92,31%. Los resultados para el Máster de Interpretación de Música antigua y del 83,33% y para el de Enseñanzas artísticas de composición multimedia es el 100%.

Análisis de resultados

En el curso 2023_24 la demanda en la prueba de acceso a los estudios de Máster de Interpretación musical e investigación aplicada ha descendido, situándose en el 100%. La incorporación de dos nuevos másteres ha generado una nueva demanda y un aumento en la matriculación de nuevos alumnos.

4. PROFESORADO – PERSONAL DOCENTE E INVESTIGADOR (PDI)

DIMENSIÓN: PROFESORADO – PDI	2020_21	2021_22	2022_23	2023_24
Nº total de profesores	96	96	97	103
Nº de profesores a tiempo completo	81	81	82	81
Nº de profesores a tiempo parcial	15	15	15	22
Nº total de horas de docencia	1447 h	1447 h	1473	1519 h
Nº de horas de docencia impartidas por profesores a tiempo completo	1284 h	1284 h	1309	1289 h
Nº de horas de docencia impartidas por profesores a tiempo parcial	163 h	163 h	164,5	230 h
PORCENTAJE DE PROFESORES A TIEMPO COMPLETO SOBRE LA PLANTILLA TOTAL	84,37%	84,37%	84,54%	78,64%
PORCENTAJE DE PROFESORES A TIEMPO PARCIAL SOBRE LA PLANTILLA TOTAL	15,62%	15,62%	15,46%	21,36%
PORCENTAJE DE HORAS DE DOCENCIA IMPARTIDAS POR PROFESORES A TIEMPO COMPLETO	88,73%	88,73%	88,84%	84,86%
PORCENTAJE DE HORAS DE DOCENCIA IMPARTIDAS POR PROFESORES A TIEMPO PARCIAL	11,26%	11,26%	11,16%	15,14%

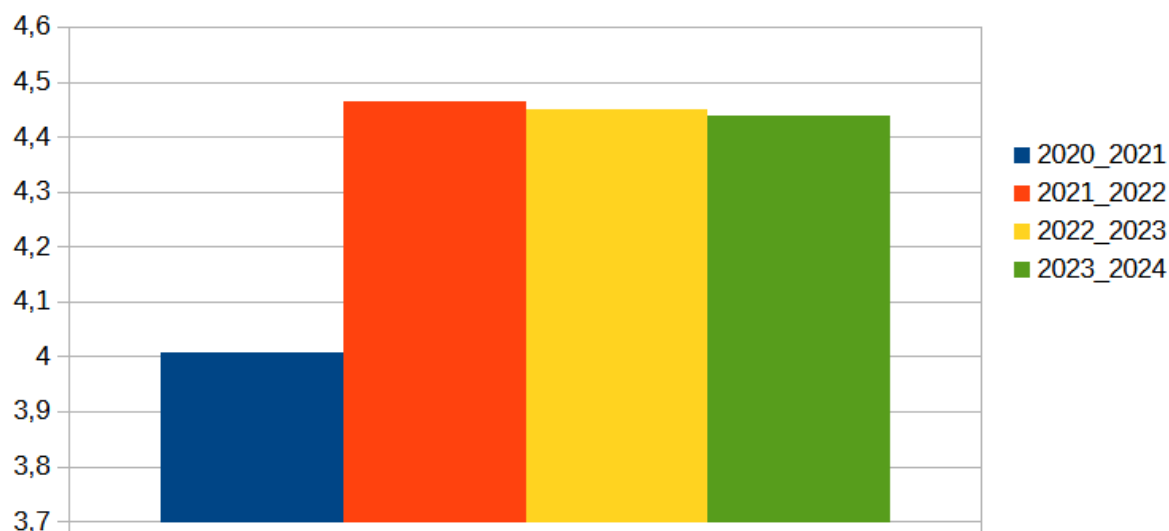
5. SATISFACCIÓN DEL ALUMNADO CON LA FORMACIÓN RECIBIDA POR EL PDI.

5.1 ESTUDIOS SUPERIORES.

DIMENSIÓN: SATISFACCIÓN	2020_21	2021_22	2022_23	2023_24
Nº total de encuestas de "Satisfacción con la Calidad Docente " realizadas por el alumnado	949	707	624	933
Satisfacción del alumnado con la Calidad Docente en la especialidad de COMPOSICIÓN (VALORACIÓN DE 1 A 5)				
Curso	2020_21	2021_22	2022_23	2023_24
Nº Encuestas		56	21	30
TOTAL	no implantado	4,47	4,70	4,53
Satisfacción del alumnado con la Calidad Docente en la especialidad de DIRECCIÓN (VALORACIÓN DE 1 A 5)				
Curso	2020_21	2021_22	2022_23	2023_24
Nº Encuestas	no implantado	no implantado	3	17
TOTAL	no implantado	no implantado	4	4
Satisfacción del alumnado con la Calidad Docente en la especialidad de INTERPRETACIÓN (VALORACIÓN DE 1 A 5)				
Curso	2020_21	2021_22	2022_23	2023_24
Nº Encuestas	no implantado	599	284	214
TOTAL	no implantado		4,62	4,65
Satisfacción del alumnado con la Calidad Docente en la especialidad de PEDAGOGÍA (VALORACIÓN DE 1 A 5)				
Cursos	2020_21	2021_22	2022_23	2023_24
Nº Encuestas	no implantado	52	61	58
TOTAL	no implantado	4,53	4,38	4,51
Satisfacción del alumnado con la Calidad Docente , de manera global para TODAS LAS ESPECIALIDADES (VALORACIÓN DE 1 A 5)				

Cursos	2020_21	2021_22	2022_23	2023_24
Nº Encuestas	949	707	624	933
TOTAL	4,008	4,465	4,45	4,44

SATISFACCIÓN DEL ALUMNADO CON LA CALIDAD DOCENTE EE SS



Conclusiones

- En el curso 2023_24 la valoración media es 4,44.
- La participación del alumnado de Estudios Superiores en el curso 2023_24 indica 933 encuestas realizadas

Análisis de resultados

En el curso 2023_24 destacamos un aumento de las encuestas realizadas llegando a realizarse 933.

5.2 MÁSTERES.

MÁSTER EN ENSEÑANZAS ARTÍSTICAS DE INTERPRETACIÓN MUSICAL E INVESTIGACIÓN APLICADA.

DIMENSIÓN: SATISFACCIÓN	2020_21	2021_22	2022_23	2023_24
Nº total de encuestas de "Satisfacción con la Calidad Docente realizadas por el alumnado	61	28	45	11
Satisfacción del alumnado del MÁSTER EN ENSEÑANZAS ARTÍSTICAS DE INTERPRETACIÓN E INVESTIGACIÓN APLICADA con la Calidad Docente (VALORACIÓN DE 1 A 5)	4,09	4,13	4,60	4,11

MÁSTER EN INTERPRETACIÓN DE MÚSICA ANTIGUA E INVESTIGACIÓN DEL PATRIMONIO MUSICAL

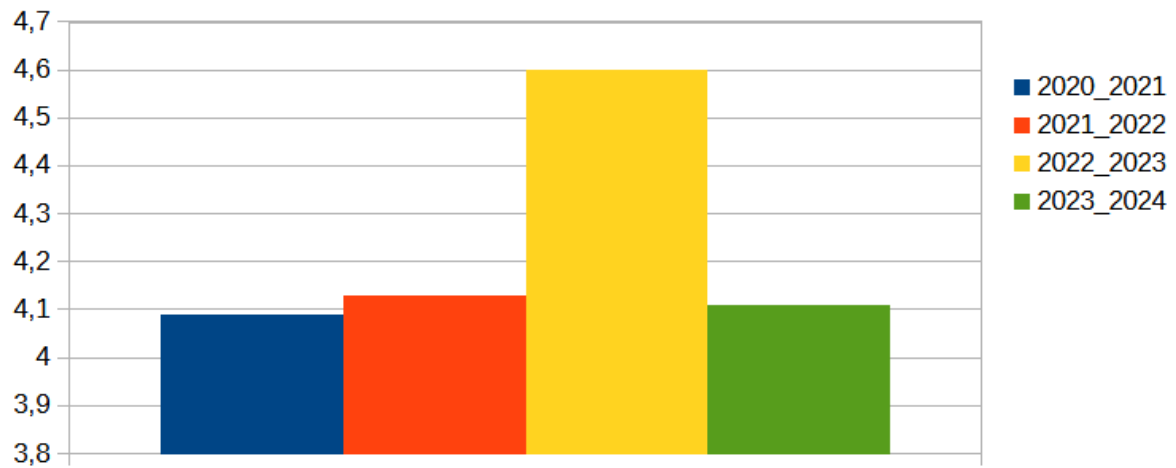
DIMENSIÓN: SATISFACCIÓN	2020_21	2021_22	2022_23	2023_24
Nº total de encuestas de "Satisfacción con la Calidad Docente realizadas por el alumnado	No implantado	No implantado	No implantado	40
Satisfacción del alumnado del MÁSTER EN INTERPRETACIÓN DE MÚSICA ANTIGUA E INVESTIGACIÓN DEL PATRIMONIO MUSICAL con la Calidad Docente (VALORACIÓN DE 1 A 5)				4.40

MÁSTER EN ENSEÑANZAS ARTÍSTICAS DE COMPOSICIÓN MULTIMEDIA

DIMENSIÓN: SATISFACCIÓN	2020_21	2021_22	2022_23	2023_24
Nº total de encuestas de "Satisfacción con la Calidad Docente realizadas por el alumnado	No implantado	No implantado	No implantado	9
Satisfacción del alumnado del MÁSTER EN ENSEÑANZAS ARTÍSTICAS DE COMPOSICIÓN MULTIMEDIA con la Calidad Docente (VALORACIÓN DE 1 A 5)				4,8

MÁSTER EN ENSEÑANZAS ARTÍSTICAS DE INTERPRETACIÓN MUSICAL E INVESTIGACIÓN APLICADA.

Satisfacción con la Calidad Docente

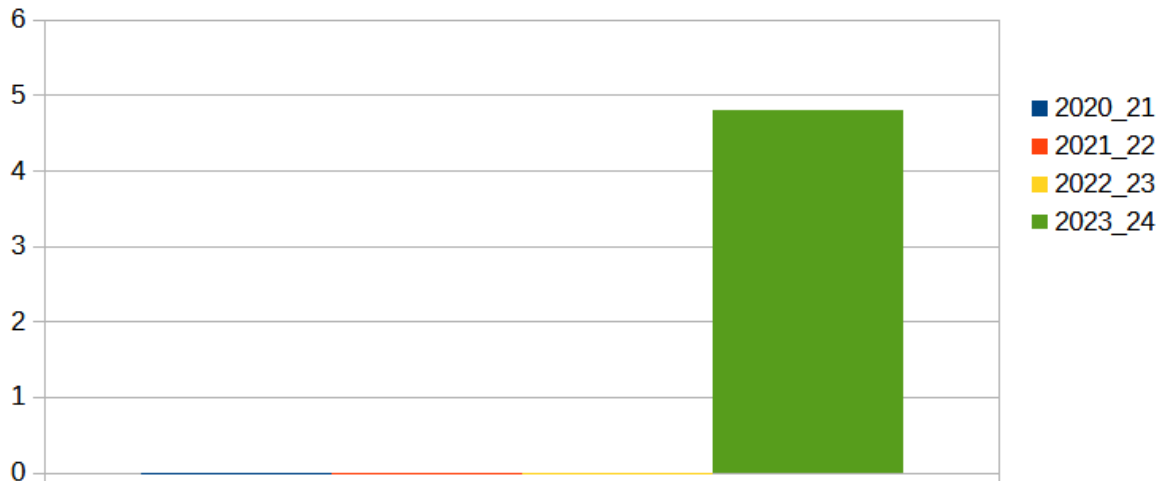


SATISFACCIÓN DEL ALUMNADO CON LA CALIDAD DOCENTE

MÁSTER EN INTERPRETACIÓN DE MÚSICA ANTIGUA E INVESTIGACIÓN DEL PATRIMONIO MUSICAL



SATISFACCIÓN ALUMNADO CALIDAD DOCENTE MÁSTER EN ENSEÑANZAS ARTÍSTICAS DE COMPOSICIÓN MULTIMEDIA



Conclusiones

- El presente curso 2023_24 la valoración media ha sido del 4,11. La valoración del máster en interpretación de música antigua e investigación del patrimonio musical es del 4,40 y la del máster en enseñanzas artísticas de composición multimedia ha sido del 4,8.

- En el ejercicio 2023_24 claramente la participación es muy baja, situándose en 11. La participación en el máster en interpretación de música antigua e investigación del patrimonio musical ha sido de 40 encuestas y en el máster en enseñanzas artísticas de composición multimedia el resultado es de 9.

Análisis de resultados

El resultado global de la valoración media del máster en enseñanzas artísticas de interpretación musical e investigación aplicada en el curso 2023_24 ha sido de 4,11, inferior a los pasados ejercicios. La valoración en el máster en interpretación de música antigua e investigación del patrimonio musical ha sido de 4,40 y en el máster en enseñanzas artísticas de composición multimedia el resultado es de 4,8.

A pesar de aumentar el número de encuestas realizadas por el alumnado sobre “Satisfacción del alumnado con la calidad docente”, durante el curso académico 2022_23, se recomienda la necesidad de implementar un sistema que incentive la realización de encuestas.

El descenso el número de encuestas realizadas por el alumnado sobre “Satisfacción del alumnado con la calidad docente”, durante el curso académico 2023_24, indica la necesidad de implementar un sistema que incentive la realización de encuestas.

6. SATISFACCIÓN DEL ALUMNADO CON EL PROGRAMA FORMATIVO

6.1 ESTUDIOS SUPERIORES

DIMENSIÓN: SATISFACCIÓN	2020_21	2021_22	2022_23	2023_24
Nº total de encuestas de "Satisfacción con los Programas Formativos realizadas por el alumnado.	No implantado	79	43	11

RESULTADOS DESGLOSADOS DE LA ENCUESTA DE SATISFACCIÓN DEL ALUMNADO CON LOS PROGRAMAS FORMATIVOS				
ATENCIÓN				
Satisfacción del alumnado con los Programas Formativos , de manera global para TODAS LAS ESPECIALIDADES (VALORACIÓN DE 1 A 5)				
Curso	2020_21	2021_22	2022_23	2023_24
Total	no implanta	3,89	3,90	4,23
PLAN DE ESTUDIOS Y SU ESTRUCTURA				
Satisfacción del alumnado con los Programas Formativos , de manera global para TODAS LAS ESPECIALIDADES (VALORACIÓN DE 1 A 5)				
Curso	2020_21	2021_22	2022_23	2023_24
Total	no implanta	3,62	3,67	3,76
PROFESORADO Y ORGANIZACIÓN DOCENTE				
Satisfacción del alumnado con los Programas Formativos , de manera global para TODAS LAS ESPECIALIDADES (VALORACIÓN DE 1 A 5)				
Curso	2020_21	2021_22	2022_23	2023_24
Total	no implanta	3,75	3,83	3,84
INSTALACIONES E INFRAESTRUCTURAS				

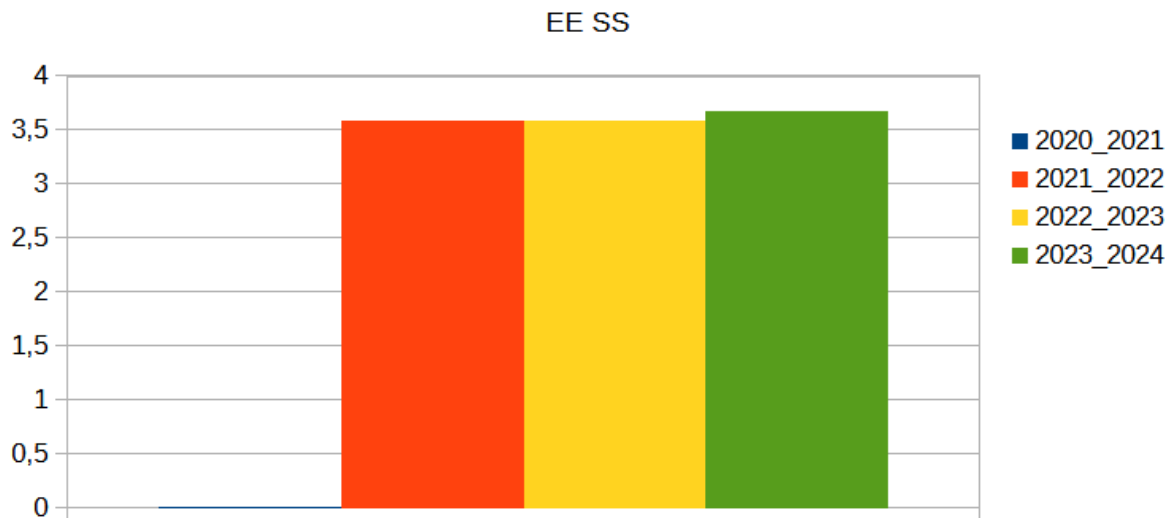
Satisfacción del alumnado con los Programas Formativos , de manera global para TODAS LAS ESPECIALIDADES (VALORACIÓN DE 1 A 5)				
Curso	2020_21	2021_22	2022_23	2023_24
Total	no implantado	2,69	2,37	2

TRABAJO FIN DE GRADO				
Satisfacción del alumnado con los Programas Formativos , de manera global para TODAS LAS ESPECIALIDADES (VALORACIÓN DE 1 A 5)				
Curso	2020_21	2021_22	2022_23	2023_24
Total	no implantado	3,80	4,15	4,33

SATISFACCIÓN GENERAL				
Satisfacción del alumnado con los Programas Formativos , de manera global para TODAS LAS ESPECIALIDADES (VALORACIÓN DE 1 A 5)				
Curso	2020_21	2021_22	2022_23	2023_24
Total	no implanta	3,67	3,55	3,85

RESULTADOS TOTALES DE LA ENCUESTA DE SATISFACCIÓN DEL ALUMNADO CON LOS PROGRAMAS FORMATIVOS				
Satisfacción del alumnado con los Programas Formativos , de manera global para TODAS LAS ESPECIALIDADES (VALORACIÓN DE 1 A 5)				
Curso	2020_21	2021_22	2022_23	2023_24
Total	no implantado	3,58	3,58	3,67

SATISFACCIÓN DEL ALUMNADO CON LOS PROGRAMAS FORMATIVOS



Conclusiones:

- La valoración media de todas las especialidades en los resultados DESGLOSADOS por bloques temáticos para el curso académico 2023_24, nombrada de mayor a menor, ha sido la siguiente: Trabajo Fin de Grado, Atención, Profesorado y organización docente, Plan de estudios y su estructura, Satisfacción general e Instalaciones e infraestructuras que alcanza una valoración poco satisfactoria (2).

Análisis de resultados:

En el curso 2023_24, la valoración media de los resultados TOTALES para todas las especialidades-itinerarios es satisfactoria, pues se obtiene en el curso media de 3,67.

La valoración de los resultados DESGLOSADOS por bloques temáticos en todas las especialidades es, en líneas generales, satisfactoria, ya que se obtiene en la mayoría de los bloques temáticos una media superior a 3,5, a excepción del bloque de "Instalaciones e infraestructuras" que obtiene una media de 2.

6.2 MÁSTER

MÁSTER EN ENSEÑANZAS ARTÍSTICAS DE INTERPRETACIÓN MUSICAL E INVESTIGACIÓN APLICADA.

MÁSTER EN INTERPRETACIÓN DE MÚSICA ANTIGUA E INVESTIGACIÓN DEL PATRIMONIO MUSICAL

MÁSTER EN ENSEÑANZAS ARTÍSTICAS DE COMPOSICIÓN MULTIMEDIA

DIMENSIÓN: SATISFACCIÓN	2020_21	2021_22	2022_23	2023_24
Nº total de encuestas de "Satisfacción con los Programas Formativos " realizadas por el alumnado	No implantado	No implantado	No implantado	2
RESULTADOS DESGLOSADOS DE LA ENCUESTA DE SATISFACCIÓN DEL ALUMNADO CON LOS PROGRAMAS FORMATIVOS				
ATENCIÓN				
Satisfacción del alumnado de MÁSTER con los Programas Formativos (VALORACIÓN DE 1 A 5)				4,5
PLAN DE ESTUDIOS Y SU ESTRUCTURA				
Satisfacción del alumnado de MÁSTER con los Programas Formativos (VALORACIÓN DE 1 A 5)				4,5
PROFESORADO Y ORGANIZACIÓN DOCENTE				
Satisfacción del alumnado de MÁSTER con los Programas Formativos (VALORACIÓN DE 1 A 5)				4,5
INSTALACIONES E INFRAESTRUCTURAS				
Satisfacción del alumnado de MÁSTER con los Programas Formativos (VALORACIÓN DE 1 A 5)				2,5
TRABAJO FÍN DE MÁSTER				
Satisfacción del alumnado de MÁSTER con los Programas Formativos (VALORACIÓN DE 1 A 5)				5
SATISFACCIÓN GENERAL				

Satisfacción del alumnado de MÁSTER con los Programas Formativos (VALORACIÓN DE 1 A 5)				4,5
RESULTADOS TOTALES DE LA ENCUESTA DE SATISFACCIÓN DEL ALUMNADO CON LOS PROGRAMAS FORMATIVOS				
Satisfacción del alumnado de MÁSTER con los Programas Formativos (VALORACIÓN DE 1 A 5)				4,2

Conclusiones:

- En el curso 2023_24, la valoración media de los resultados de los Másteres DESGLOSADOS por bloques temáticos, nombrada de mayor a menor, ha sido la siguiente: Trabajo Fin de Máster, Atención, Satisfacción general, Profesorado y organización docente, Plan de estudios y su estructura y, por último, Instalaciones e infraestructuras con una valoración de 2,5.

Análisis de resultados:

Curso 2023_24, la valoración media de los resultados TOTALES de Máster es 4,2.

Deben implementarse medidas para lograr un aumento en el número de encuestas realizadas ya que en el curso 2023_24 solo se realizaron 2 encuestas.

7. PRÁCTICAS EXTERNAS: SATISFACCIÓN DEL ALUMNADO CON LAS PRÁCTICAS EXTERNAS, AUTOEVALUACIÓN DEL ALUMNADO Y VALORACIÓN TUTOR EMPRESAS.

7.1. SATISFACCIÓN DEL ALUMNADO CON LAS PRÁCTICAS EXTERNAS.

Con esta encuesta se pretende analizar el grado de satisfacción del alumnado del CSMC en cuanto a la relación existente entre asignaturas teóricas, asignaturas prácticas y experiencia directa en las instituciones en las que se han desarrollado las prácticas.

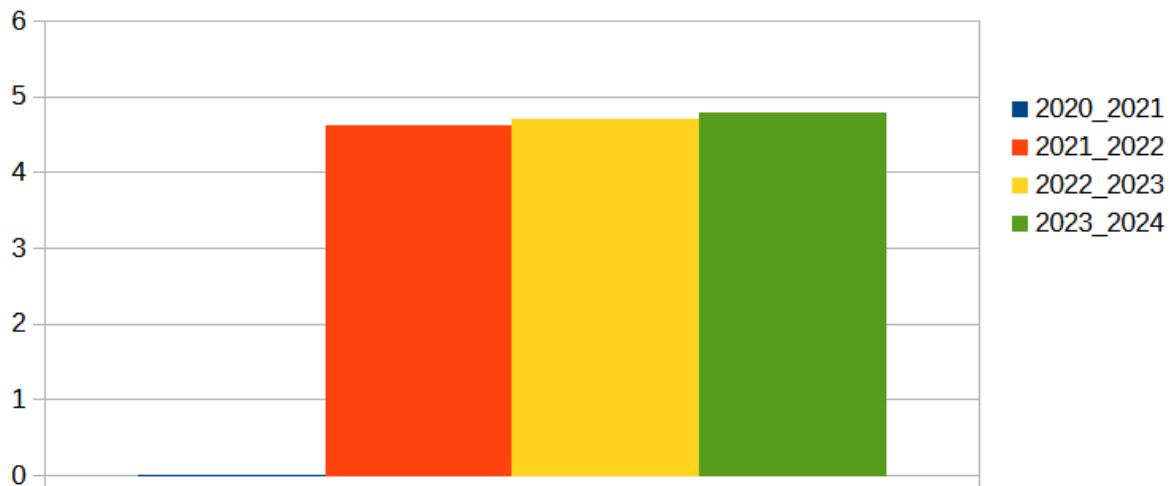
7.1.1. ESTUDIOS SUPERIORES

DIMENSIÓN: SATISFACCIÓN	2020_21	2021_22	2022_23	2023_24
Nº total de encuestas de “ Valoración del tutor con las Prácticas Externas ” realizadas por el alumnado de PP.EE. Pedagógicas e Interpretativas (I y II) :	No implantado	128	115	145
PP.EE. Pedagógicas I	No implantado	4	3	4
PP.EE. Pedagógicas II		5	4	5
PP.EE. Interpretativas I		67	46	67
PP.EE. Interpretativas II	No implantado	52	62	69
Nº total de alumnado titulado que ha participado en la “ Encuesta de valoración del tutor con las Prácticas Externas realizadas por el alumnado ”:	No implantado	41	49	52
Interpretativas	No implantado	36	42	42
Pedagógicas	No implantado	5	7	6
Nº total de alumnado titulado	56	78	49	52
Interpretativas		70	42	42
Pedagógicas		8	7	6
PORCENTAJE DE TITULADOS QUE HAN REALIZADO LA ENCUESTA DE SATISFACCIÓN CON LAS PP.EE.	no implantado	15,38%	100%	100%

Valoración Tutor Empresas/Instituciones con las **Prácticas Externas Interpretativas/Pedagógicas (I y II)** realizadas por el alumnado, de manera global para **TODAS LAS ESPECIALIDADES** (VALORACIÓN DE 1 A 5)

curso	2020_21	2021_22	2022_23	2023_24
Nº Alumnado que ha participado en la encuesta de Valoración del Tutor Empresas/Instituciones		124	115	145
TOTAL	no implantado	4,63	4,7	4,8

Valoración Tutor Empresas/Instituciones con las Prácticas Externas Interpretativas/Pedagógicas realizadas por el alumnado EE SS



Análisis de resultados:

- Curso 2023_24, la valoración media en la autoevaluación de las prácticas externas pedagógicas es muy satisfactoria, pues se obtiene en el curso una media de 4,8.

7.1.2 MÁSTERES

MÁSTER EN ENSEÑANZAS ARTÍSTICAS DE INTERPRETACIÓN MUSICAL E INVESTIGACIÓN APLICADA.

DIMENSIÓN: SATISFACCIÓN	2020_21	2021_22	2022_23	2023_24
Nº total de encuestas de “ Satisfacción del alumnado con las Prácticas Externas/Prácticas Artísticas ” realizadas por el alumnado de PP.EE. Artísticas	no implantado	1	1	
Nº total de alumnado que ha realizado las Prácticas Externas/Prácticas Artísticas antes de acabar los estudios	0	1	1	
Nº total de alumnado titulado que ha realizado la “ Encuesta de satisfacción del alumnado con las Prácticas Externas ”	no implantado	1	1	
Nº total de alumnado titulado :	12	13	5	
Línea Profesional	0	1	1	
Línea Investigadora	12	12	4	
PORCENTAJE DE TITULADOS QUE HAN REALIZADO PRÁCTICAS EXTERNAS/PRÁCTICAS ARTÍSTICAS ANTES DE ACABAR LOS ESTUDIOS	0%	100%	100%	
PORCENTAJE DE TITULADOS QUE HAN REALIZADO LA ENCUESTA DE SATISFACCIÓN CON LAS PP.EE. /PP.AA.	no implantado	100%	100%	
Satisfacción del alumnado del MÁSTER EN ENSEÑANZAS ARTÍSTICAS DE INTERPRETACIÓN E INVESTIGACIÓN APLICADA con las Prácticas Externas/ Prácticas Artísticas	no implantado	5	4,7	

MÁSTER EN INTERPRETACIÓN DE MÚSICA ANTIGUA E INVESTIGACIÓN DEL PATRIMONIO MUSICAL

DIMENSIÓN: SATISFACCIÓN	2020_21	2021_22	2022_23	2023_24
Nº total de encuestas de “ Satisfacción del alumnado con las Prácticas Externas/Prácticas Artísticas ” realizadas por el alumnado de PP.EE. Artísticas	no implantado	no implantado	no implantado	
Nº total de alumnado que ha realizado las Prácticas Externas/Prácticas Artísticas antes de acabar los estudios				
Nº total de alumnado titulado que ha realizado la “ Encuesta de satisfacción del alumnado con las Prácticas Externas ”				
Nº total de alumnado titulado :				
Línea Profesional				
Línea Investigadora				
PORCENTAJE DE TITULADOS QUE HAN REALIZADO PRÁCTICAS EXTERNAS/PRÁCTICAS ARTÍSTICAS ANTES DE ACABAR LOS ESTUDIOS				
PORCENTAJE DE TITULADOS QUE HAN REALIZADO LA ENCUESTA DE SATISFACCIÓN CON LAS PP.EE. /PP.AA.				
Satisfacción del alumnado del MÁSTER EN INTERPRETACIÓN DE MÚSICA ANTIGUA E INVESTIGACIÓN DEL PATRIMONIO MUSICAL con las Prácticas Externas/ Prácticas Artísticas				

MÁSTER EN ENSEÑANZAS ARTÍSTICAS DE COMPOSICIÓN MULTIMEDIA

DIMENSIÓN: SATISFACCIÓN	2020_21	2021_22	2022_23	2023_24
Nº total de encuestas de “ Satisfacción del alumnado con las Prácticas Externas/Prácticas Artísticas ” realizadas por el alumnado de PP.EE. Artísticas	no implantado	no implantado	no implantado	
Nº total de alumnado que ha realizado las Prácticas Externas/Prácticas Artísticas antes de acabar los estudios				
Nº total de alumnado titulado que ha realizado la “ Encuesta de satisfacción del alumnado con las Prácticas Externas ”				
Nº total de alumnado titulado :				
Línea Profesional				
Línea Investigadora				
PORCENTAJE DE TITULADOS QUE HAN REALIZADO PRÁCTICAS EXTERNAS/PRÁCTICAS ARTÍSTICAS ANTES DE ACABAR LOS ESTUDIOS				
PORCENTAJE DE TITULADOS QUE HAN REALIZADO LA ENCUESTA DE SATISFACCIÓN CON LAS PP.EE. /PP.AA.				
Satisfacción del alumnado del MÁSTER EN ENSEÑANZAS ARTÍSTICAS DE COMPOSICIÓN MULTIMEDIA con las Prácticas Externas/ Prácticas Artísticas				

Análisis de resultados:

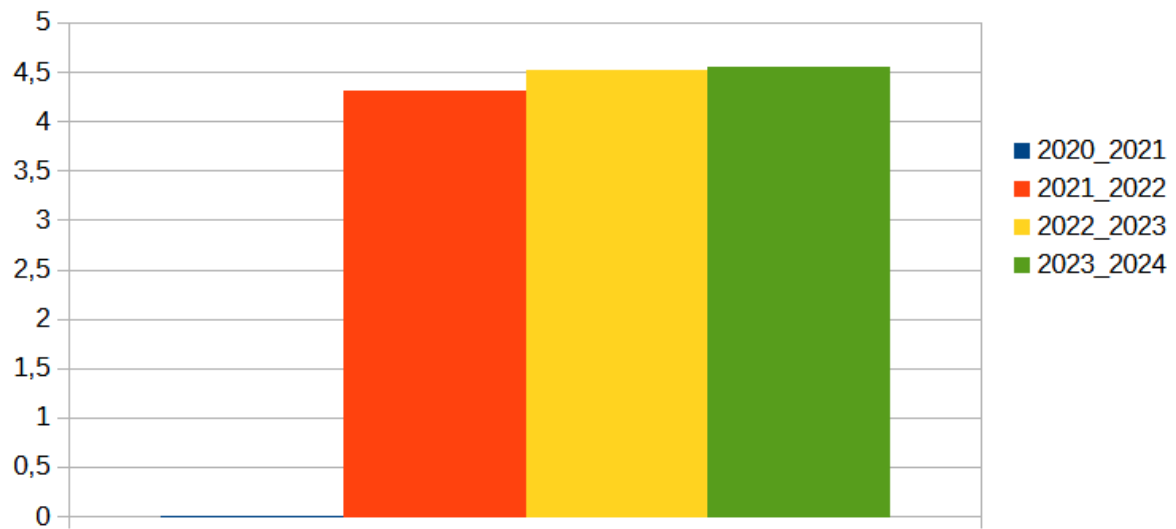
- Curso 2023_24, no se detectan encuestas realizadas por lo que los datos obtenidos no son representativos.

7.2. AUTOEVALUACIÓN DEL ALUMNADO CON LAS PRÁCTICAS EXTERNAS

7. 2.1. ESTUDIOS SUPERIORES

DIMENSIÓN: SATISFACCIÓN	2020_21	2021_22	2022_23	2023_24
Nº total de encuestas de “ Autoevaluación del alumnado con las Prácticas Externas ” realizadas por el alumnado de PP.EE. Pedagógicas e Interpretativas (I y II) :	no implantado	128	115	145
PP.EE. Pedagógicas I	no implantado	4	3	4
PP.EE. Pedagógicas II	no implantado	5	4	5
PP.EE. Interpretativas I	no implantado	67	46	67
PP.EE. Interpretativas II	no implantado	52	62	69
Nº total de alumnado que ha realizado las PP.EE. Pedagógicas e Interpretativas (II) , antes de acabar los estudios:	40	57		
Interpretativas	30	52		
Pedagógicas	10	5		
Nº total de alumnado titulado que ha realizado la “ Encuesta de autoevaluación alumnado con las Prácticas Externas ”:	no implantado	41	49	48
Interpretativas	no implantado	36	42	42
Pedagógicas	no implantado	5	7	6
Nº total de alumnado titulado	56	78	49	52
Interpretativas		70	42	42
Pedagógicas		8	7	6
Autoevaluación del alumnado con las Prácticas Externas (I y II) , de manera global para TODAS LAS ESPECIALIDADES (VALORACIÓN DE 1 A 5)				
Curso	2020_21	2021_22	2022_23	2023_24
Nº Alumnado que realiza la encuesta de Autoevaluación de las PP.EE.		128	115	145
TOTAL	no implantado	4,31	4,52	4,55

Autoevaluación del alumnado con las Prácticas Externas EE SS



Análisis de resultados:

- Curso 2023_24, la valoración media en la autoevaluación de las prácticas externas de todas las especialidades es satisfactoria, pues se obtiene una media de 4,55.

7.2.2 MÁSTERES.

MÁSTER EN ENSEÑANZAS ARTÍSTICAS DE INTERPRETACIÓN MUSICAL E INVESTIGACIÓN APLICADA.

DIMENSIÓN: SATISFACCIÓN	2020_21	2021_22	2022_23	2023_24
Nº total de encuestas de “Autoevaluación del alumnado con las Prácticas Externas/Prácticas Artísticas” realizadas por el alumnado de PP.EE. Artísticas	no implantado	1	1	
Nº total de alumnado que ha realizado las Prácticas Externas/Prácticas Artísticas antes de acabar los estudios	0	1	1	
Nº total de alumnado titulado que ha realizado la “Encuesta de autoevaluación del alumnado con las Prácticas Externas/Prácticas Artísticas”	no implantado	1	1	
Nº total de alumnado titulado	12	13	5	
Línea Profesional		1	1	
Línea Investigadora		12	4	
PORCENTAJE DE TITULADOS QUE HAN REALIZADO PRÁCTICAS EXTERNAS/PRÁCTICAS ARTÍSTICAS ANTES DE ACABAR LOS ESTUDIOS	0%	100%	100%	
PORCENTAJE DE TITULADOS QUE HA REALIZADO LA ENCUESTA DE AUTOEVALUACIÓN DE LAS PP.EE. / PP. AA	no implantado	100%	100%	
Autoevaluación del alumnado del MÁSTER EN ENSEÑANZAS ARTÍSTICAS DE INTERPRETACIÓN E INVESTIGACIÓN APLICADA con las Prácticas Externas/Prácticas Artísticas (VALORACIÓN DE 1 A 5)	no implantado	5	4,31	

MÁSTER EN INTERPRETACIÓN DE MÚSICA ANTIGUA E INVESTIGACIÓN DEL PATRIMONIO MUSICAL

DIMENSIÓN: SATISFACCIÓN	2020_21	2021_22	2022_23	2023_24
Nº total de encuestas de “ Autoevaluación del alumnado con las Prácticas Externas/Prácticas Artísticas ” realizadas por el alumnado de PP.EE. Artísticas	no implantado	no implantado	no implantado	
Nº total de alumnado que ha realizado las Prácticas Externas/Prácticas Artísticas antes de acabar los estudios				
Nº total de alumnado titulado que ha realizado la “ Encuesta de autoevaluación del alumnado con las Prácticas Externas/Prácticas Artísticas ”				
Nº total de alumnado titulado				
Línea Profesional				
Línea Investigadora				
PORCENTAJE DE TITULADOS QUE HAN REALIZADO PRÁCTICAS EXTERNAS/PRÁCTICAS ARTÍSTICAS ANTES DE ACABAR LOS ESTUDIOS				
PORCENTAJE DE TITULADOS QUE HA REALIZADO LA ENCUESTA DE AUTOEVALUACIÓN DE LAS PP.EE. / PP. AA				
Autoevaluación del alumnado del MÁSTER EN INTERPRETACIÓN DE MÚSICA ANTIGUA E INVESTIGACIÓN DEL PATRIMONIO MUSICAL con las Prácticas Externas/Prácticas Artísticas (VALORACIÓN DE 1 A 5)				

MÁSTER EN ENSEÑANZAS ARTÍSTICAS DE COMPOSICIÓN MULTIMEDIA

DIMENSIÓN: SATISFACCIÓN	2020_21	2021_22	2022_23	2023_24
Nº total de encuestas de “Autoevaluación del alumnado con las Prácticas Externas/Prácticas Artísticas” realizadas por el alumnado de PP.EE. Artísticas	no implantado	no implantado	no implantado	
Nº total de alumnado que ha realizado las Prácticas Externas/Prácticas Artísticas antes de acabar los estudios				
Nº total de alumnado titulado que ha realizado la “Encuesta de autoevaluación del alumnado con las Prácticas Externas/Prácticas Artísticas”				
Nº total de alumnado titulado				
Línea Profesional				
Línea Investigadora				
PORCENTAJE DE TITULADOS QUE HAN REALIZADO PRÁCTICAS EXTERNAS/PRÁCTICAS ARTÍSTICAS ANTES DE ACABAR LOS ESTUDIOS				
PORCENTAJE DE TITULADOS QUE HA REALIZADO LA ENCUESTA DE AUTOEVALUACIÓN DE LAS PP.EE. / PP. AA				
Autoevaluación del alumnado del MÁSTER EN ENSEÑANZAS ARTÍSTICAS DE COMPOSICIÓN MULTIMEDIA con las Prácticas Externas/Prácticas Artísticas (VALORACIÓN DE 1 A 5)				

Conclusiones:

- curso 2023_24 solo hubo un alumno que cursó la “línea profesional” del máster en enseñanzas artísticas de interpretación musical e investigación aplicada con calificación No Presentado

Análisis de resultados:

- Curso 2023_24, no se detectan encuestas realizadas por lo que los datos obtenidos no son representativos

7.3 VALORACIÓN TUTOR EMPRESAS/INSTITUCIONES

Con esta encuesta se pretende analizar el grado de satisfacción de los profesionales que han supervisado las prácticas (pedagógicas, interpretativas y artísticas). Se trata de valorar la capacidad de adaptación del alumnado, la toma de decisiones, la iniciativa personal y el desarrollo de habilidades para el desempeño profesional.

7.3.1 ESTUDIOS SUPERIORES

DIMENSIÓN: SATISFACCIÓN	2020_21	2021_22	2022_23	2023_24
Nº total de encuestas de “ Valoración del tutor con las Prácticas Externas ” realizadas por el alumnado de PP.EE. Pedagógicas e Interpretativas (I y II) :	No implantado	128	115	145
PP.EE. Pedagógicas I	No implantado	4	3	4
PP.EE. Pedagógicas II		5	4	5
PP.EE. Interpretativas I		67	46	67
PP.EE. Interpretativas II	No implantado	52	62	69
Nº total de alumnado que ha realizado las PP.EE. Pedagógicas e Interpretativas (II) , antes de acabar los estudios:	40	62		
Interpretativas	30	57		
Pedagógicas	10	5		
Nº total de alumnado titulado que ha participado en la “ Encuesta de valoración del tutor con las Prácticas Externas realizadas por el alumnado ”:	No implantado	41	49	48
Interpretativas	No implantado	36	42	42
Pedagógicas	No implantado	5	7	6
Nº total de alumnado titulado	56	78	49	52
Interpretativas		70	42	42
Pedagógicas		8	7	6
PORCENTAJE DE ALUMNADO TITULADO QUE HA PARTICIPADO EN LA ENCUESTA DE VALORACIÓN DEL TUTOR/A CON LAS PP.EE. REALIZADAS POR EL ALUMNADO	No implantado	52,56%	100%	100%

Valoración Tutor Empresas/Instituciones con las Prácticas Externas Interpretativas/Pedagógicas (I y II) realizadas por el alumnado, de manera global para TODAS LAS ESPECIALIDADES (VALORACIÓN DE 1 A 5)				
CURSO	2020_21	2021_22	2022_23	2023_24
Nº Alumnado que ha participado en la encuesta de Valoración del Tutor Empresas/Instituciones		124	115	145
TOTAL	no implantado	4,63	4,7	4,75

Valoración Tutor Empresas/Instituciones con las Prácticas Externas Interpretativas/Pedagógicas (I y II) realizadas por el alumnado,

EE SS



Análisis de resultados:

- Curso 2023_24, la valoración media en la autoevaluación de las prácticas externas para todas las especialidades es muy satisfactoria, pues se obtiene una media de 4,75.

7.3.2 MÁSTERES.

MÁSTER EN ENSEÑANZAS ARTÍSTICAS DE INTERPRETACIÓN MUSICAL E INVESTIGACIÓN APLICADA.

DIMENSIÓN: SATISFACCIÓN	2020_21	2021_22	2022_23	2023_24
Nº total de encuestas de “ Valoración del tutor con las Prácticas Externas/Prácticas Artísticas ” realizadas por el Tutor.	No implantado	1	0	
Nº total de alumnado que ha realizado las Prácticas Externas/Prácticas Artísticas antes de acabar los estudios	0	1		
Nº total de alumnado titulado que ha participado en la “ Encuesta de valoración del tutor con las Prácticas Externas/Prácticas Artísticas realizadas por el alumnado ”	No implantado	1	0	
Nº total de alumnado titulado	12	13		
Línea Profesional		1		
Línea Investigadora		12		
PORCENTAJE DE TITULADOS QUE HAN REALIZADO PRÁCTICAS EXTERNAS/PRÁCTICAS ARTÍSTICAS ANTES DE ACABAR LOS ESTUDIOS	0%	100%	0%	
PORCENTAJE DE VALORACIONES REALIZADAS POR EL TUTOR EMPRESAS/INSTITUCIONES AL ALUMNADO QUE HA REALIZADO LAS PP.EE. /PP.AA.	No implantado	100%	0%	
Valoración del Tutor Empresas/Instituciones con el alumnado del MÁSTER EN ENSEÑANZAS ARTÍSTICAS DE INTERPRETACIÓN E INVESTIGACIÓN APLICADA que ha realizado las Prácticas Externas/Prácticas Artística	No implantado	5		

MÁSTER EN INTERPRETACIÓN DE MÚSICA ANTIGUA E INVESTIGACIÓN DEL PATRIMONIO MUSICAL

DIMENSIÓN: SATISFACCIÓN	2020_21	2021_22	2022_23	2023_24
Nº total de encuestas de “Valoración del tutor con las Prácticas Externas/Prácticas Artísticas” realizadas por el Tutor.	No implantado	no implantado	no implantado	
Nº total de alumnado que ha realizado las Prácticas Externas/Prácticas Artísticas antes de acabar los estudios				
Nº total de alumnado titulado que ha participado en la “Encuesta de valoración del tutor con las Prácticas Externas/Prácticas Artísticas realizadas por el alumnado”				
Nº total de alumnado titulado				
Línea Profesional				
Línea Investigadora				
PORCENTAJE DE TITULADOS QUE HAN REALIZADO PRÁCTICAS EXTERNAS/PRÁCTICAS ARTÍSTICAS ANTES DE ACABAR LOS ESTUDIOS				
PORCENTAJE DE VALORACIONES REALIZADAS POR EL TUTOR EMPRESAS/INSTITUCIONES AL ALUMNADO QUE HA REALIZADO LAS PP.EE. /PP.AA.				
Valoración del Tutor Empresas/Instituciones con el alumnado del MÁSTER EN INTERPRETACIÓN DE MÚSICA ANTIGUA E INVESTIGACIÓN DEL PATRIMONIO MUSICAL que ha realizado las Prácticas Externas/Prácticas Artística				

DIMENSIÓN: SATISFACCIÓN	2020_21	2021_22	2022_23	2023_24
Nº total de encuestas de “ Valoración del tutor con las Prácticas Externas/Prácticas Artísticas ” realizadas por el Tutor.	No implantado	no implantado	no implantado	
Nº total de alumnado que ha realizado las Prácticas Externas/Prácticas Artísticas antes de acabar los estudios				
Nº total de alumnado titulado que ha participado en la “ Encuesta de valoración del tutor con las Prácticas Externas/Prácticas Artísticas realizadas por el alumnado ”				
Nº total de alumnado titulado				
Línea Profesional				
Línea Investigadora				
PORCENTAJE DE TITULADOS QUE HAN REALIZADO PRÁCTICAS EXTERNAS/PRÁCTICAS ARTÍSTICAS ANTES DE ACABAR LOS ESTUDIOS				
PORCENTAJE DE VALORACIONES REALIZADAS POR EL TUTOR EMPRESAS/INSTITUCIONES AL ALUMNADO QUE HA REALIZADO LAS PP.EE. /PP.AA.				
Valoración del Tutor Empresas/Instituciones con el alumnado del MÁSTER EN ENSEÑANZAS ARTÍSTICAS DE COMPOSICIÓN MULTIMEDIA que ha realizado las Prácticas Externas/Prácticas Artística				

Análisis de resultados:

- No se ha realizado durante el curso 2023_24 ninguna encuesta de valoración del tutor con las prácticas externas, por lo que no se puede realizar un análisis de los datos.

8. SATISFACCIÓN DEL ALUMNADO CON LA MOVILIDAD ERASMUS+ INCOMING / OUTGOING

8.1 ESTUDIOS SUPERIORES

MOVILIDAD INCOMING				
DIMENSIÓN: MOVILIDAD	2020_21	2021_22	2022_23	2023_24
Nº total de alumnado participante en el programa de Movilidad Erasmus+ INCOMING	0	7	5	6
Nº total de alumnado participante en la encuesta de satisfacción con la Movilidad Erasmus+ INCOMING	No implantado	0	5	1
Nº total de alumnos titulados en cada promoción	57	90	49	52
PORCENTAJE DE PARTICIPACIÓN EN LA ENCUESTA DE SATISFACCIÓN CON LA MOVILIDAD INCOMING	No implantado	7,7%	10,2%	2,08%
PORCENTAJE DE MOVILIDAD POR PROMOCIÓN	0%	7,77%	10%	12,5%

MOVILIDAD OUTGOING				
DIMENSIÓN: MOVILIDAD	2020_21	2021_22	2022_23	2023_24
Nº total de alumnado participante en el programa de Movilidad Erasmus+ OUTGOING	0	5	12	11
Nº total de alumnado participante en la encuesta de satisfacción con la Movilidad Erasmus+ OUTGOING	No implantado	2	5	2
Nº total de alumnos titulados en cada promoción	57	90	49	52
PORCENTAJE DE PARTICIPACIÓN EN LA ENCUESTA DE SATISFACCIÓN CON LA MOVILIDAD OUTGOING	No implantado	40%	42%	4,16%
PORCENTAJE DE MOVILIDAD POR PROMOCIÓN	0%	5,55%	24,5%	22,91%

Análisis de resultados:

El porcentaje de movilidad por promoción del alumnado en Erasmus+ Outgoing ha descendido a 11, aumentando Erasmus+ Incoming a 6 en el curso 2023_24

8.2 MÁSTERES

MOVILIDAD INCOMING				
DIMENSIÓN: MOVILIDAD	2020_21	2021_22	2022_23	2023_24
Nº total de alumnado participante en el programa de Movilidad Erasmus+ INCOMING		0	0	2
Nº total de alumnado participante en la encuesta de satisfacción con la Movilidad Erasmus+ INCOMING	No implantado	0	0	1
Nº total de alumnos titulados en cada promoción	57			
PORCENTAJE DE PARTICIPACIÓN EN LA ENCUESTA DE SATISFACCIÓN CON LA MOVILIDAD INCOMING	No implantado	0	0	
PORCENTAJE DE MOVILIDAD POR PROMOCIÓN				
SATISFACCIÓN CON LA MOVILIDAD ERASMUS+ INCOMING	2020_21	2021_22	2022_23	2023_24
Satisfacción del alumnado del MÁSTER EN ENSEÑANZAS ARTÍSTICAS DE INTERPRETACIÓN E INVESTIGACIÓN APLICADA con la Movilidad Erasmus+ INCOMING (VALORACIÓN DE 1 A 10)	No implantado	-	-	
PORCENTAJE DESGLOSADO DE LA ENCUESTA DE SATISFACCIÓN CON LA MOVILIDAD ERASMUS+ INCOMING	2020_21	2021_22	2022_23	2023_24
Sobre el CSMC y su Oficina de Movilidad Internacional:				
% de grado de satisfacción con la información ofrecida por la página web del CSMC	No implantado	-	-	
% de grado de satisfacción sobre la llegada al CSMC: programa de orientación, ...	No implantado	-	-	
% de grado de satisfacción sobre la coordinación entre el CSMC y la institución de origen	No implantado	-	-	
% de grado de satisfacción con la gestión de la oficina de movilidad internacional del CSMC	No implantado	-	-	
% de grado de satisfacción con el apoyo ofrecido por el coordinador Erasmus+: información, disponibilidad, ...	No implantado	-	-	
Sobre el aprovechamiento de su estancia en el CSMC:				
% de grado de satisfacción con la calidad de la enseñanza del CSMC	No implantado	-	-	
% de grado de satisfacción con el progreso musical y académico adquirido durante la estancia de mov. Internacional en el CSMC	No implantado	-	-	
% de grado de satisfacción con el desarrollo y	No implantado	-	-	

logro personal adquirido durante la estancia de movilidad internacional en el CSMC				
% de grado de satisfacción que considera que la estancia de movilidad internacional en el CSMC ha mejorado el idioma del español	No implantado	-	-	
% de grado de satisfacción que considera que la estancia de movilidad internacional en el CSMC ayudará en su carrera profesional	No implantado	-	-	
% de grado de satisfacción general durante la estancia de movilidad internacional en el CSMC	No implantado	-	-	
% de grado de satisfacción en el que se recomendaría a un amigo hacer un programa de movilidad internacional en el CSMC	No implantado	-	-	

MOVILIDAD OUTGOING				
DIMENSIÓN: MOVILIDAD	2020_21	2021_22	2022_23	2023_24
Nº total de alumnado participante en el programa de Movilidad Erasmus+ OUTGOING		0	0	1
Nº total de alumnado participante en la encuesta de satisfacción con la Movilidad Erasmus+ OUTGOING	No implantado	-	-	1
Nº total de alumnos titulados en cada promoción	57	-	-	13
PORCENTAJE DE PARTICIPACIÓN EN LA ENCUESTA DE SATISFACCIÓN CON LA MOVILIDAD OUTGOING	No implantado	-	-	
PORCENTAJE DE MOVILIDAD POR PROMOCIÓN		-	-	
PORCENTAJE DESGLOSADO DE LA ENCUESTA DE SATISFACCIÓN CON LA MOVILIDAD ERASMUS+OUTGOING	2020_21	2021_22	2022_23	2023_24
Sobre el CSMC y su Oficina de Movilidad Internacional:				
% de grado de satisfacción con la oferta de plazas y destinos ofrecida por el CSMC	No implantado			
% de grado de satisfacción con la información ofrecida por el CSMC sobre el programa Erasmus+	No implantado			
% de grado de satisfacción con la atención y orientación ofrecida por la Oficina de Movilidad Internacional del CSMC	No implantado			
% de grado de satisfacción con la ayuda de la Oficina de Movilidad Internacional del CSMC en gestión de trámites y documentación	No implantado			

Sobre la institución de destino	No implantado			
% de grado de satisfacción con la calidad de la enseñanza en la institución de destino				
% de grado de satisfacción con la atención recibida a la llegada a la institución de destino	No implantado			
% de grado de satisfacción con la ayuda de la Oficina de Movilidad Internacional del centro de destino en gestión de trámites y documentación	No implantado			
% de grado de satisfacción de tu nivel de idiomas con el que llegaste al centro de destino para poder seguir las actividades académicas	No implantado			
% de grado de satisfacción general sobre el apoyo de la institución de acogida antes de, y durante la estancia Erasmus+	No implantado			
Sobre la movilidad en general	No implantado			
% de grado de satisfacción sobre la utilidad que ha tenido la movilidad para mejorar tus conocimientos musicales	No implantado			
% de grado de satisfacción sobre la utilidad que ha tenido la movilidad para mejorar tu desarrollo personal	No implantado			
% de grado de satisfacción sobre la utilidad que ha tenido la movilidad para mejorar tu nivel de idiomas	No implantado			
% de grado de satisfacción sobre el que considera que su estancia en el extranjero mejorará sus expectativas de empleo	No implantado			
% de grado de satisfacción sobre el que considera que la cuantía económica de la beca Erasmus+ cubrió sus necesidades	No implantado			
% de grado de satisfacción en el que se recomendaría a un amigo del CSMC realizar una movilidad en la institución que has estado	No implantado			
% de grado de satisfacción en el que se recomendaría a un amigo del CSMC realizar una movilidad internacional	No implantado			
% de grado de satisfacción general con el programa de movilidad realizado	No implantado			

Análisis de resultados:

- El nº de encuestas realizadas durante el curso 2023_24 es insuficiente, por tanto, no se puede realizar un análisis.

9. SATISFACCIÓN DE LOS EGRESADOS E INSERCIÓN LABORAL

9.1 ESTUDIOS SUPERIORES Y MÁSTERES

DIMENSIÓN: SATISFACCIÓN	2020_21	2021_22	2022_23	2023_24
ESTADÍSTICA DE EGRESADOS TRAS 1 AÑO DE FINALIZACIÓN DE ESTUDIOS				
DATOS GENERALES				
Nº de egresados tras un año de finalización de sus estudios	40	20		
Nº de egresados que tras un año de finalización de sus estudios realizaron la encuesta	12	9	0	
Porcentaje de egresados que realizaron la encuesta	30%	45%	-	
SATISFACCIÓN FORMACIÓN RECIBIDA				
1.Grado de satisfacción de los conocimientos y competencias adquiridos en la última titulación cursada en el CSMC (Estudios Superiores / Máster) (VALORACIÓN DE 1 A 10)	5	6,55	-	
2. Grado de satisfacción de la formación recibida en la última titulación cursada en el CSMC (Estudios Superiores / Máster) (VALORACIÓN DE 1 A 10)	5,41	6,77	-	
3. Importancia que han tenido las siguientes actividades formativas en tu formación durante la última titulación cursada en el CSMC (Estudios Superiores / Máster) (VALORACIÓN DE 1 A 10)			-	
Clases teóricas magistrales	4,33	5,55	-	
Clases teórico-prácticas/Clases de composición e instrumentación	5,58		-	
Clases de instrumento	7,41	6,44	-	
Clases de música de cámara/Conjunto	6,75	6,44	-	
Clases de orquesta/Banda/Coro	4,58	6,44	-	

Clases de formación instrumental complementaria	No implantado	6,44	-	
Trabajo Fin de Grado/Trabajo Fin de Máster	No implantado	5,66	-	
Máster-Clases	4,66	5,77	-	
Seminarios/Talleres	No implantado	5,77	-	
4.- Participación en algún programa de movilidad en otro Conservatorio de Música	No implantado		-	
No participó en ningún programa de movilidad	100%	100%	-	
Sí participó y le resultó útil a nivel formativo			-	
Sí participó y le resultó útil a nivel profesional			-	
Sí participó y le resultó útil a nivel personal			-	
Sí participó y le resultó útil a todos los niveles			-	
Sí participó, pero no le resultó útil			-	
5.- Realización de Prácticas Extracurriculares relacionadas con los estudios			-	
No	83,33%		-	
Sí, entre 100 y 200 horas	16,66%		-	
Sí, entre 200 y 300 horas			-	
Sí, entre 300 y 400 horas			-	
Sí, 500 horas			-	
EMPLEABILIDAD				
6.- Trabaja actualmente desde la finalización de los estudios			-	
Sí, y el trabajo que realiza tiene una relación directa con la titulación obtenida en el CSMC	58,33%	55,55%	-	
Sí, y el trabajo que realiza tiene una relación indirecta con la titulación obtenida en el CSMC	33,33%	22,22%	-	
Sí, pero el trabajo que realiza no tiene ninguna relación con la titulación obtenida en el CSMC	8,33%		-	
No trabaja actualmente pero sí ha trabajado anteriormente en un empleo que tenía una relación directa con la titulación obtenida en el CSMC			-	
No trabaja actualmente pero sí ha trabajado anteriormente en un empleo que tenía una relación indirecta con la titulación obtenida en el CSMC	8,33%		-	
No trabaja actualmente pero sí ha trabajado anteriormente en un empleo que no tenía ninguna relación con la titulación obtenida en el CSMC	8,33%		-	
No, pero continúa cursando estudios relacionados con la titulación obtenida en el CSMC		22,22%	-	
No, pero continúa cursando estudios que no están relacionados con la titulación obtenida en el CSMC			-	
No, y tampoco continúa estudiando			-	
7.- Como encontró empleo tras la finalización de los estudios			-	
Ya lo tenía antes de terminar la titulación	41,66%	55,55%	-	

A través de contactos durante las prácticas	8,33%		-	
A través de contactos personales y/o recomendaciones		33,33%	-	
A través del Servicio de Empleo Público	8,33%		-	
A través de Empresas de Trabajo Temporal (ETTs)			-	
Por iniciativa propia, poniéndose en contacto con diferentes empresas	25%	11,11%	-	
Montando su propia empresa			-	
Mediante bolsas de empleo públicas u oposiciones			-	
No encontró trabajo			-	
8.- Tiempo que tardó en encontrar trabajo relacionado con la formación recibida desde la finalización de los Estudios Superiores de Música/Máster			-	
Menos de 3 meses			-	
Entre 3 y 6 meses	58,33%		-	
Entre 6 y 9 meses	8,33%		-	
Más de 9 meses			-	
No encontró trabajo			-	
9.- Movilidad geográfica que ha implicado el trabajo (siempre sobre el último empleo)			-	
Ninguna	33,33%	11,11%	--	
Nivel Provincial	41,66%	55,55%	-	
Nivel Autonómico	8,33%	11,11%	-	
Nivel Nacional	8,33%	11,11%	--	
Nivel Internacional			-	
No trabaja actualmente ni ha trabajado anteriormente	8,33%	11,11%	-	
10.- Titulación exigida para el trabajo (siempre sobre el último empleo)			-	
Ninguna			-	
Bachillerato/Título Profesional de Música	8,33%	44,44%	-	
Formación Profesional/Título Profesional de Música	8,33%	22,22%	-	
Estudios Superiores	75%	22,22%	-	
Máster			-	
No trabaja actualmente ni ha trabajado anteriormente	8,33%	11,11%	-	
11.- Otros requisitos exigidos para el trabajo			-	
Ningún otro requisito	33,33 %	33,33 %	-	
Conocimiento de idiomas	16,66 %	11,11 %	-	
Conocimiento de Pedagogía		33,33 %	-	

Experiencia laboral	16,66 %		-	
Otros	16,66 %	11,11 %	-	
No trabaja actualmente ni ha trabajado anteriormente	8,33 %	11,11 %	-	
12.- Jornada laboral (siempre sobre el último trabajo)			-	
Jornada completa	8,33 %	11,11 %	-	
Tiempo parcial	33,33 %	11,11 %	-	
Contrato por horas	50 %	55,55 %	-	
No trabaja actualmente ni ha trabajado anteriormente	8,33 %	22,22 %	-	
13.- Tipo de contrato (siempre sobre el último trabajo)			-	
Indefinido		33,33 %	-	
Temporal	58,33 %	44,44 %	-	
Por servicio	25 %		-	
Autónomo			-	
Funcionario interino	8,33 %		-	
En prácticas		11,11 %	-	
No trabaja actualmente ni ha trabajado anteriormente	8,33 %	11,11 %	-	
14.- Remuneración neta mensual (siempre sobre el último trabajo)			-	
Menos de 600 €	58,33 %	66,66 %	-	
Entre 600 € y 1000 €	16,66 %	11,11 %	-	
Entre 1000 € y 1500 €	8,33 %		-	
Entre 1500 € y 2000 €	8,33 %	11,11 %	-	
Más de 2000 €			-	
No trabaja actualmente ni ha trabajado anteriormente	8,33 %	11,11 %	-	
15.- Grado de satisfacción con la situación laboral actual (VALORACIÓN DE 1 A 10)	6,09	5,55	-	
16.- Cree que hay determinadas necesidades formativas y/o habilidades que debería haber sido cubiertas durante los Estudios Superiores/Máster			--	
Sí	no implantado	77,77 %	-	
No	no implantado	22,22 %	-	

Análisis de resultados:

- No se ha realizado durante el curso 2022_23 ninguna encuesta, por lo que no se puede realizar

un análisis de los datos.

- No se ha realizado durante el curso 2023_24 ninguna encuesta, por lo que no se puede realizar un análisis de los datos.

ESTADÍSTICA DE EGRESADOS TRAS 3 AÑOS DE FINALIZACIÓN DE ESTUDIO				
DIMENSIÓN: SATISFACCIÓN	2020_21	2021_22	2022_23	2023_24
Nº de egresados tras tres años de finalización de sus estudios	45	5		
Nº de egresados que tras tres años de finalización de sus estudios realizaron la encuesta	17	9	0	
Porcentaje de egresados que realizaron la encuesta	37,77 %		-	
SATISFACCIÓN FORMACIÓN RECIBIDA			-	
1.- Grado de satisfacción de los conocimientos y competencias adquiridos en la última titulación cursada en el CSMC (Estudios Superiores / Máster) (VALORACIÓN DE 1 A 10)	4,82	4,66	-	
2.- Grado de satisfacción de la formación recibida en la última titulación cursada en el CSMC (Estudios Superiores / Máster) (VALORACIÓN DE 1 A 10)	4,17	4,55	-	
3.- Importancia que han tenido las siguientes actividades formativas en tu formación durante la última titulación cursada en el CSMC (Estudios Superiores / Máster) (VALORACIÓN DE 1 A 10)			-	
Clases teóricas magistrales	4,17	4,37	-	
Clases teórico prácticas/Clases de composición e instrumentación	5,47	4,37	-	
Clases de instrumento	6,82	6,33	-	
Clases de música de cámara/Conjunto	5,82	6,33	-	
Clases de orquesta/Banda/Coro	3,76	6,33	-	
Clases de formación instrumental complementaria	no implantado	6,33	-	
Trabajo Fin de Grado/Trabajo Fin de Máster	no implantado	3,55	-	
Máster-Clases	3,76	3,11	-	
Seminarios/Talleres	no implantado	3,11	-	
4.- Participación en algún programa de movilidad en otro Conservatorio de Música	No implantado		-	
No participó en ningún programa de movilidad	82,35%	66,66%	-	
Sí participó y le resultó útil a nivel formativo	5,88%	22,22 %	-	
Sí participó y le resultó útil a nivel profesional			-	
Sí participó y le resultó útil a nivel personal	11,76 %		-	
Sí participó y le resultó útil a todos los niveles		11,11 %	-	
Sí participó, pero no le resultó útil			-	

EMPLEABILIDAD			-	
----------------------	--	--	---	--

5.- Trabaja actualmente o ha trabajado desde la finalización de los estudios			-	
Sí, y el trabajo que realiza tiene una relación directa con la titulación obtenida en el CSMC	35,29 %	55,55 %	-	
Sí, y el trabajo que realiza tiene una relación indirecta con la titulación obtenida en el CSMC	41,17 %	33,33 %	-	
Sí, pero el trabajo que realiza no tiene ninguna relación con la titulación obtenida en el CSMC	17,64 %		-	
No trabaja actualmente pero sí ha trabajado anteriormente en un empleo que tenía una relación directa con la titulación obtenida en el CSMC	29,41 %		-	
No trabaja actualmente pero sí ha trabajado anteriormente en un empleo que tenía una relación indirecta con la titulación obtenida en el CSMC			-	
No trabaja actualmente pero sí ha trabajado anteriormente en un empleo que no tenía ninguna relación con la titulación obtenida en el CSMC			-	
No, pero continúa cursando estudios relacionados con la titulación obtenida en el CSMC		11,11 %	-	
No, pero continúa cursando estudios que no están relacionados con la titulación obtenida en el CSMC			-	
No, y tampoco continúa estudiando			-	
6.- Empleos diferentes que se han tenido desde la finalización de los estudios			-	
Ninguno	11,76 %		-	
Solamente uno	41,17 %	22,22 %	-	
Entre dos y cuatro	47,05 %	44,44 %	-	
Más de cuatro		33,33 %	-	
7.- Motivos que influyeron en los cambios de trabajo			-	
Mejora de las condiciones laborales	17,64 %	11,11 %	-	
Finalización o extinción de contratos		11,11 %	-	
Obtención de mayor estabilidad o garantías de continuidad	29,41%	44,44%	-	
Otros	17,64%	33,33 %	-	
No encontró trabajo	35,29 %		-	
No ha tenido ningún cambio de trabajo, sigue en el mismo			-	
8.- Ha tenido dos o más trabajos simultáneos			-	
Sí	41,17 %	77,77 %	-	
No	58,82 %	22,22 %	-	

9.- Como encontró empleo tras la finalización de los estudios-	no implantado		-	
Ya lo tenía antes de terminar la titulación		22,22 %	-	
A través de contactos personales y/o recomendaciones		66,66 %	-	
A través del Servicio de Empleo Público			-	
A través de Empresas de Trabajo Temporal (ETTs)			-	
Por iniciativa propia, poniéndose en contacto con diferentes empresas		11,11 %	-	
Montando su propia empresa			-	
Mediante bolsas de empleo públicas u oposiciones			-	
No encontró trabajo			-	
10.- Tiempo que tardó en encontrar trabajo relacionado con la formación recibida desde la finalización de los Estudios Superiores de Música/Máster			-	
Entre 0 y 6 meses	17,6%	88,88 %	-	
Entre 6 y 12 meses	5,88 %	11,11 %	-	
Entre 12 y 24 meses	17,64 %		-	
Más de 24 meses	11,76 %		-	
No encontró trabajo			-	
11.- Movilidad geográfica que ha implicado el trabajo (siempre sobre el último empleo)			-	
Ninguna	23,54 %		-	
Nivel Provincial	17,64 %	33,33 %	-	
Nivel Autonómico	17,64 %	11,11 %	-	
Nivel Nacional		11,11 %	-	
Nivel Internacional	17,64 %	44,44%	-	
No trabaja actualmente ni ha trabajado anteriormente			-	
12.- Titulación exigida para el trabajo (siempre sobre el último empleo)			-	
Ninguna	29,41 %		-	
Bachillerato/Título Profesional de Música	11,76%	22,22 %	-	
Formación Profesional/Título Profesional de Música		11,11 %	-	
Estudios Superiores	41,17 %	55,55 %	-	
Máster		11,11 %	-	
No trabaja actualmente ni ha trabajado anteriormente	17,64 %		-	
13.- Otros requisitos exigidos para el trabajo (siempre sobre el último empleo)			-	
Ningún otro requisito	47,05 %	22,22 %	-	

Conocimiento de idiomas	17,64 %	22,22 %	-	
Titulaciones de Pedagogía		22,22 %	-	
Experiencia laboral	5,88 %	33,33 %	-	
Otros			-	
No trabaja actualmente ni ha trabajado anteriormente	17,64 %		-	
4.- Jornada laboral (siempre sobre el último trabajo)			-	
Jornada completa	11,76 %	11,11 %	-	
Tiempo parcial	11,76%	22,22 %	-	
Contrato por horas	58,82 %	66,66 %	-	
No trabaja actualmente ni ha trabajado anteriormente	17,64 %		-	
15.- Tipo de contrato (siempre sobre el último trabajo)			-	
Indefinido	41,17 %	22,22 %	-	
Temporal	17,64 %	44,44 %	-	
Por servicio	5,88 %	22,22 %	-	
Autónomo	5,88 %		-	
Funcionario interino	5,88 %	11,11 %	-	
Funcionario de carrera			-	
No trabaja actualmente ni ha trabajado anteriormente	17,64 %		-	
16.- Remuneración neta mensual (siempre sobre el último trabajo)			-	
Menos de 600 €	47,05 %	33,33 %	-	
Entre 600 € y 1000 €	17,64 %	11,11 %	-	
Entre 1000 € y 1500 €	5,88 %	33,33 %	-	
Entre 1500 € y 2000 €	11,76 %		-	
Más de 2000 €		22,22 %	-	
No trabaja actualmente ni ha trabajado anteriormente	17,64 %		-	
17.- Grado de satisfacción con la situación laboral actual (VALORACIÓN DE 1 A 10)	5,46	6,11	-	
18.- Cree que hay determinadas necesidades formativas y/o habilidades que debería haber sido cubiertas durante los Estudios Superiores/Máster			-	
Sí	82,35 %	77,77 %	-	
No	17,64 %	22,22 %	-	

Análisis de resultados:

- No se ha realizado durante el curso 2022_23 ninguna encuesta, por lo que no se puede realizar un análisis de los datos.
- No se ha realizado durante el curso 2023_24 ninguna encuesta, por lo que no se puede realizar un análisis de los datos.

10. CALIDAD DE LA DOCENCIA Y EL PROFESORADO (PDI)

El Conservatorio Superior de Música “Salvador Seguí” de Castellón empezó a realizar encuestas de calidad docente en el curso académico 2020_21. Desde el curso 2021_22 están implantadas la totalidad de las encuestas de la dimensión satisfacción en todas sus titulaciones. El mismo formato de encuesta, es facilitada a todo el alumnado, tanto de Estudios Superiores como de Máster. En un primer momento se optó por hacerlas en papel e in-situ en las propias clases antes de finalizar el curso académico, ya que, de esta manera, creímos que podríamos conseguir mayor implicación del alumnado, sin embargo, debido a la enorme cantidad de tiempo de trabajo y recursos humanos que se necesitaban en el procesado de los resultados, al final optamos por pasar las encuestas al alumnado en Google Forms. No obstante, creemos conveniente, y siempre que el programa Artic lo permita, implementar las encuestas de satisfacción a través del programa de gestión de Artic a partir del curso académico 2022_23.

El Conservatorio Superior de Música “Salvador Seguí” de Castellón ha decidido que la calidad de la docencia y del profesorado se aborde de manera diferenciada para Estudios Superiores y para estudios de Máster, tal como dicta su procedimiento de calidad SAIC-P5-01.

Se evalúa cada binomio asignatura-profesor, tanto de Estudios Superiores como de Máster, y se actúa sobre aquellos casos/profesores en los que la evaluación sea inferior a 3 (las encuestas se evalúan entre 1 y 5).

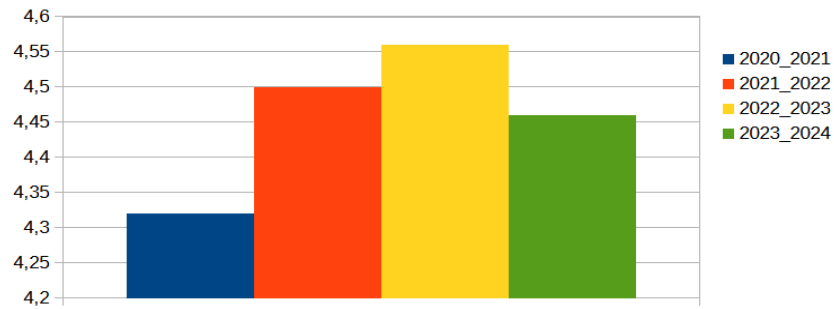
10.1 ESTUDIOS SUPERIORES

DIMENSIÓN: SATISFACCIÓN	2020_21	2021_22	2022_23	2023_24
SATISFACCIÓN DEL ALUMNADO CON EL PROFESOR-ASIGNATURA				
total de “Encuestas de satisfacción del alumno con la calidad docente” realizadas por el alumnado del CSMC que cursa Estudios Superiores	949	707	624	933
total de profesores del CSMC que imparten Estudios Superiores	96	96	97	103
de profesores que han sido valorados en las “Encuestas de satisfacción del alumno con la calidad docente” por el alumnado del CSMC que cursa Estudios Superiores	96	78	93	95
total de asignaturas del CSMC en los Estudios Superiores	101	101	105	119
de asignaturas que han sido valoradas en las “Encuestas de satisfacción del alumno con la calidad docente” por el alumnado del CSMC que cursa Estudios Superiores	76	82	90	70

PORCENTAJE DE PROFESORES VALORADOS EN LAS “ENCUESTAS DE SATISFACCIÓN DEL ALUMNADO CON LA CALIDAD DOCENTE”	100 %	81,25 %	95,87%	92,23%
PORCENTAJE DE ASIGNATURAS VALORADAS EN LAS “ENCUESTAS DE SATISFACCIÓN DEL ALUMNADO CON LA CALIDAD DOCENTE”	75,24 %	81,18 %	85,71%	58,82%
PORCENTAJE DE PROFESORES CON VALORACIÓN > 3	79,13 %	91,51 %	97,85%	98,06%
PORCENTAJE DE PROFESORES CON VALORACIÓN < 3	20,86 %	8,48 %	2,15%	1,94%
VALORACIÓN MEDIA DE LAS ENCUESTAS DE SATISFACCIÓN DEL ALUMNADO CON LA CALIDAD DOCENTE (VALORACIÓN DE 1 A 5)	4,008	4,465	4,567	4,51
DIMENSIÓN: SATISFACCIÓN	2020_21	2021_22	2022_23	2023_24
AUTOEVALUACIÓN DEL PDI SOBRE LA DOCENCIA				
Nº total de “Encuestas de autoevaluación de la actividad docente” realizadas por el profesorado del CSMC que imparte Estudios Superiores	58	88	55	61
Nº total de profesores del CSMC que imparten Estudios Superiores	96	96	97	103
PORCENTAJE DE PROFESORES AUTOEVALUADOS	60,41 %	91,66 %	56,7%	59,22%
PORCENTAJE DE PROFESORES CON AUTOEVALUACIÓN > 3	98,27 %	100 %	100%	100%
PORCENTAJE DE PROFESORES CON AUTOEVALUACIÓN < 3	1,72 %	0 %	0%	0%
VALORACIÓN MEDIA DE LA AUTOEVALUACIÓN DE LA ACTIVIDAD DOCENTE (VALORACIÓN DE 1 A 5)	4,32	4,50	4,56	4,46

SATISFACCIÓN DEL ALUMNADO CON EL PROFESOR
ASIGNATURA. EE SS

Valoración media todas las especialidades



10.2 MÁSTERES

MÁSTER EN ENSEÑANZAS ARTÍSTICAS DE INTERPRETACIÓN MUSICAL E INVESTIGACIÓN APLICADA.

MÁSTER EN INTERPRETACIÓN DE MÚSICA ANTIGUA E INVESTIGACIÓN DEL PATRIMONIO MUSICAL

MÁSTER EN ENSEÑANZAS ARTÍSTICAS DE COMPOSICIÓN MULTIMEDIA

DIMENSIÓN: SATISFACCIÓN	2020_21	2021_22	2022_23	2023_24
SATISFACCIÓN DEL ALUMNADO CON EL PROFESOR-ASIGNATURA				
Nº total de “Encuestas de satisfacción del alumno con la calidad docente” realizadas por el alumnado del CSMC que cursa Máster	61	28	45	60
Nº total de profesores del CSMC que imparten Máster	23	26	19	41
Nº total de asignaturas del CSMC en Máster	17	17	17	62
Nº de asignaturas que han sido valoradas en las “Encuestas de satisfacción del alumno con la calidad docente” por el alumnado del CSMC que cursa Máster	17	12	12	24
PORCENTAJE DE PROFESORES VALORADOS EN LAS “ENCUESTAS DE SATISFACCIÓN DEL ALUMNADO CON LA CALIDAD DOCENTE”	100 %	50 %	68,4%	43,9%
PORCENTAJE DE ASIGNATURAS VALORADAS EN LAS “ENCUESTAS DE SATISFACCIÓN DEL ALUMNADO CON LA CALIDAD DOCENTE”	100 %	70,58 %	66,6%	38,7%
PORCENTAJE DE PROFESORES CON VALORACIÓN > 3	75,80 %	78,57 %	92,30%	94,4%
PORCENTAJE DE PROFESORES CON VALORACIÓN < 3	22,58 %	21,42 %	7,70%	5,5%
VALORACIÓN MEDIA DE LAS ENCUESTAS DE SATISFACCIÓN DEL ALUMNADO CON LA CALIDAD DOCENTE (VALORACIÓN DE 1 A 5)	4,09	4,13	4,60	4,41

DIMENSIÓN: SATISFACCIÓN	2020_21	2021_22	2022_23	2023_24
AUTOEVALUACIÓN DEL PDI SOBRE LA DOCENCIA				
Nº total de "Encuestas de autoevaluación de la actividad docente" realizadas por el profesorado del CSMC que imparte Máster	no implantado	9	15	19
Nº total de profesores del CSMC que imparten Máster	no implantado	26	19	41
PORCENTAJE DE PROFESORES AUTOEVALUADOS	no implantado	34,61 %	78,9%	23,39%
PORCENTAJE DE PROFESORES CON AUTOEVALUACIÓN > 3	no implantado	100 %	100%	100%
PORCENTAJE DE PROFESORES CON AUTOEVALUACIÓN < 3	no implantado	0 %	0%	0
VALORACIÓN MEDIA DE LA AUTOEVALUACIÓN DE LA ACTIVIDAD DOCENTE (VALORACIÓN DE 1 A 5)	no implantado	4,70	4,5	4,3

11. SATISFACCIÓN DEL PROFESORADO PDI CON EL PROGRAMA FORMATIVO

11.1 ESTUDIOS SUPERIORES

DIMENSIÓN: SATISFACCIÓN	2020_21	2021_22	2022_23	2023_24
Nº total de “Encuestas de satisfacción del profesorado PDI con los Programas Formativos” realizadas por el profesorado PDI del CSMC que imparte EE.SS.	no implantado	61	56	65
Nº total de profesores del CSMC que imparten EE SS	96	96	97	103
PORCENTAJE DE PROFESORES QUE HAN REALIZADO LA “ENCUESTA DE SATISFACCIÓN DEL PROFESORADO PDI CON LOS PROGRAMAS FORMATIVOS”	no implantado	63,54 %	57,73%	63,10%
PORCENTAJE DE SATISFACCIÓN DEL PROFESORADO PDI CON LOS PROGRAMAS FORMATIVOS CON UNA VALORACIÓN > 3	no implantado	73,77 %	8,9%	83,33%
PORCENTAJE DE SATISFACCIÓN DEL PROFESORADO PDI CON LOS PROGRAMAS FORMATIVOS CON UNA VALORACIÓN < 3	no implantado	26,22 %	1,8 %	16,66%
VALORACIÓN MEDIA DE LAS ENCUESTAS DE SATISFACCIÓN DE PROFESORADO PDI CON EL PROGRAMA FORMATIVO (VALORACIÓN DE 1 A 5)	no implantado	3,26	3,65	3,76
VALORACIÓN MEDIA DESGLOSADA DE LA ENCUESTA DE SATISFACCIÓN DEL PDI CON LOS PROGRAMAS FORMATIVOS	2020_21	2021_22	2022_23	2023_24
PLAN DE ESTUDIOS				
VALORACIÓN MEDIA DE LAS ENCUESTAS DE SATISFACCIÓN DEL PROFESORADO PDI CON EL PLAN DE ESTUDIOS DEL PROGRAMA FORMATIVO (VALORACIÓN DE 1 A 5)	no implantado	3,93	4,12	4,07
PROCESO DE ENSEÑANZA-APRENDIZAJE				
VALORACIÓN MEDIA DE LAS ENCUESTAS DE SATISFACCIÓN DEL PROFESORADO PDI CON EL PROCESO DE APRENDIZAJE DEL PROGRAMA FORMATIVO (VALORACIÓN DE 1 A 5)	no implantado	3,69	4,07	3,92

RESULTADOS DE APRENDIZAJE				
VALORACIÓN MEDIA DE LA ENCUESTAS DE SATISFACCIÓN DEL PROFESORADO PDI CON LOS RESULTADOS DE APRENDIZAJE DEL PROGRAMA FORMATIVO (VALORACIÓN DE 1 A 5)	no implantado	4,01	4,16	3,76
ATENCIÓN E INFORMACIÓN				
VALORACIÓN MEDIA DE LAS ENCUESTAS DE SATISFACCIÓN DEL PROFESORADO PDI CON LA ATENCIÓN E INFORMACIÓN DEL PROGRAMA FORMATIVO (VALORACIÓN DE 1 A 5)	no implantado	4,32	4,6	4,42
INSTALACIONES E INFRAESTRUCTURAS				
VALORACIÓN MEDIA DE LAS ENCUESTAS DE SATISFACCIÓN DEL PROFESORADO PDI CON LAS INSTALACIONES E INFRAESTRUCTURAS DEL PROGRAMA FORMATIVO (VALORACIÓN DE 1 A 5)	no implantado	1,64	2,06	1,91
FORMACIÓN, INVESTIGACIÓN Y MOVILIDAD				
VALORACIÓN MEDIA DE LAS ENCUESTAS DE SATISFACCIÓN DEL PROFESORADO PDI CON LA FORMACIÓN, INVESTIGACIÓN Y MOVILIDAD DEL PROGRAMA FORMATIVO (VALORACIÓN DE 1 A 5)	no implantado	3,39	4,09	4,16

11.2 MÁSTER

MÁSTER EN ENSEÑANZAS ARTÍSTICAS DE INTERPRETACIÓN MUSICAL E INVESTIGACIÓN APLICADA.

MÁSTER EN INTERPRETACIÓN DE MÚSICA ANTIGUA E INVESTIGACIÓN DEL PATRIMONIO MUSICAL

MÁSTER EN ENSEÑANZAS ARTÍSTICAS DE COMPOSICIÓN MULTIMEDIA

DIMENSIÓN: SATISFACCIÓN	2020_21	2021_22	2022_23	2023_24
total de “Encuestas de satisfacción del profesorado PDI con los Programas Formativos” realizadas por el profesorado PDI del CSMC que imparte Máster	no implantado	12	9	9
total de profesores del CSMC que imparten Máster	23	26	19	39
PORCENTAJE DE PROFESORES QUE HAN REALIZADO LA “ENCUESTA DE SATISFACCIÓN DEL PROFESORADO PDI CON LOS PROGRAMAS FORMATIVOS”	no implantado	46,15 %	47,36%	23,07%
PORCENTAJE DE SATISFACCIÓN DEL PROFESORADO PDI CON LOS PROGRAMAS FORMATIVOS CON UNA VALORACIÓN > 3	no implantado	91,66%	92%	83,33%
PORCENTAJE DE SATISFACCIÓN DEL PROFESORADO PDI CON LOS PROGRAMAS FORMATIVOS CON UNA VALORACIÓN < 3	no implantado	8,33%	8%	16,66%
VALORACIÓN MEDIA DE LAS ENCUESTAS DE SATISFACCIÓN DEL PROFESORADO PDI CON EL PROGRAMA FORMATIVO (VALORACIÓN DE 1 A 5)	no implantado	3,72	3,92	4,13

VALORACIÓN MEDIA DESGLOSADA DE LA ENCUESTA DE SATISFACCIÓN DEL PDI CON LOS PROGRAMAS FORMATIVOS	2020_21	2021_22	2022_23	2023_24
PLAN DE ESTUDIOS				
VALORACIÓN MEDIA DE LAS ENCUESTAS DE SATISFACCIÓN DEL PROFESORADO PDI CON EL PLAN DE ESTUDIOS DEL PROGRAMA FORMATIVO (VALORACIÓN DE 1 A 5)	no implantado	4,36	4,48	4,11
PROCESO DE ENSEÑANZA-APRENDIZAJE				
VALORACIÓN MEDIA DE LAS ENCUESTAS DE SATISFACCIÓN DEL PROFESORADO PDI CON EL PROCESO DE APRENDIZAJE DEL PROGRAMA FORMATIVO (VALORACIÓN DE 1 A 5)	no implantado	4,26	4,31	4,43
RESULTADOS DE APRENDIZAJE				
VALORACIÓN MEDIA DE LAS ENCUESTAS DE SATISFACCIÓN DEL PROFESORADO PDI CON LOS RESULTADOS DE APRENDIZAJE DEL PROGRAMA FORMATIVO (VALORACIÓN DE 1 A 5)	no implantado	4,71	4,38	4,11
ATENCIÓN E INFORMACIÓN				
VALORACIÓN MEDIA DE LAS ENCUESTAS DE SATISFACCIÓN DEL PROFESORADO PDI CON LA ATENCIÓN E INFORMACIÓN DEL PROGRAMA FORMATIVO (VALORACIÓN DE 1 A 5)	no implantado	4,83	4,48	4,81
INSTALACIONES E INFRAESTRUCTURAS				
VALORACIÓN MEDIA DE LAS ENCUESTAS DE SATISFACCIÓN DEL PROFESORADO PDI CON LAS INSTALACIONES E INFRAESTRUCTURAS DEL PROGRAMA FORMATIVO (VALORACIÓN DE 1 A 5)	no implantado	1,90	1,98	2,01
FORMACIÓN, INVESTIGACIÓN Y MOVILIDAD				
VALORACIÓN MEDIA DE LAS ENCUESTAS DE SATISFACCIÓN DEL PROFESORADO PDI CON LA FORMACIÓN, INVESTIGACIÓN Y MOVILIDAD DEL PROGRAMA FORMATIVO (VALORACIÓN DE 1 A 5)	no implantado	3,83	4,2	4,70

12. SATISFACCIÓN DEL PROFESORADO PDI CON LA FORMACIÓN RECIBIDA

12.1 ESTUDIOS SUPERIORES Y MÁSTERES

DIMENSIÓN: SATISFACCIÓN	2020_21	2021_22	2022_23	2023_24
Nº total de "Encuestas de satisfacción del profesorado PDI con la Formación Recibida" realizadas por el profesorado PDI del CSMC	no implantado	13	56	73
Nº total de profesores del CSMC participantes en las actividades formativas	40	69	111	149
Nº profesores del CSMC participantes en cada actividad formativa				
Actividad formativa nº 1	14	32	27	30
Actividad formativa nº 2	14	14	16	10
Actividad formativa nº 3	29	15	10	20
Actividad formativa nº 4		8	34	50
Actividad formativa nº 5			24	17
Actividad formativa nº 6				15
Actividad formativa nº 7				7
Nº total de profesores del CSMC	96	96	97	103
Nº de actividades formativas	3	4	5	7
PORCENTAJE DE PROFESORES QUE HAN REALIZADO LA "ENCUESTA DE SATISFACCIÓN DEL PROFESORADO PDI CON LA FORMACIÓN RECIBIDA"	no implantado	18,84%	49,5%	70,87%
PORCENTAJE DE SATISFACCIÓN DEL PROFESORADO PDI CON LA FORMACIÓN RECIBIDA CON UNA VALORACIÓN > 3	no implantado	100%	100%	100%
PORCENTAJE DE SATISFACCIÓN DEL PROFESORADO PDI CON LA FORMACIÓN RECIBIDA CON UNA VALORACIÓN < 3	no implantado			

VALORACIÓN MEDIA DE LAS ENCUESTAS DE SATISFACCIÓN DEL PROFESORADO PDI CON LA FORMACIÓN RECIBIDA (VALORACIÓN DE 1 A 5)	no implantado	4,41	4,42	4,32
---	---------------	-------------	-------------	-------------

VALORACIÓN MEDIA DESGLOSADA DE LA ENCUESTA DE SATISFACCIÓN DEL PDI CON LA FORMACIÓN RECIBIDA	2020_21	2021_22	2022_23	2023_24
CONTENIDOS (VALORACIÓN DE 1 A 5)	no implantado	4,59	4,35	4,42
METODOLOGÍA, MATERIALES Y ORGANIZACIÓN (VALORACIÓN DE 1 A 5)	no implantado	4,26	4,39	4,14
FORMADOR (VALORACIÓN DE 1 A 5)	no implantado	4,48	4,50	4,50
VALORACIÓN GLOBAL (VALORACIÓN DE 1 A 5)	no implantado	4,44	4,44	4,23

13 SATISFACCIÓN DEL PAS CON EL PROGRAMA FORMATIVO

13.1 ESTUDIOS SUPERIORES Y MÁSTERES

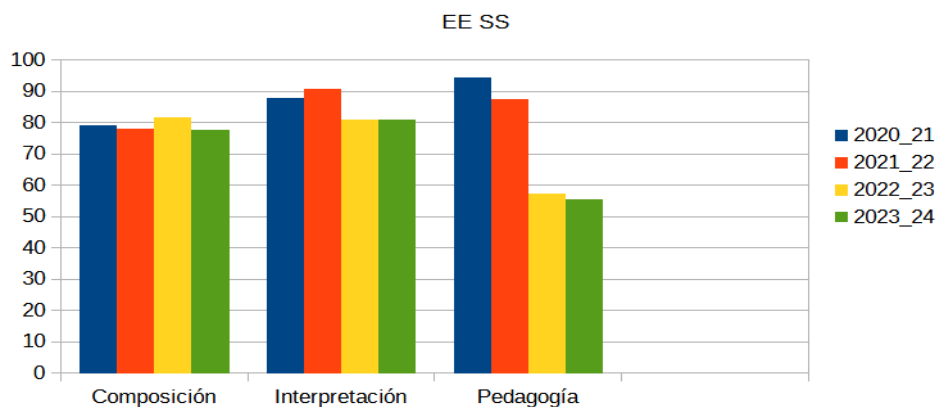
DIMENSIÓN: SATISFACCIÓN	2020_21	2021_22	2022_23	2023_24
Nº total de “Encuestas de satisfacción del PAS con los Programas Formativos” realizadas por el personal de Administración y Servicios (PAS) del CSMC	no implantado	4	4	4
Nº total de personal de Administración y Servicios (PAS) del CSMC	4	4	4	4
PORCENTAJE DE PERSONAL DE ADMINISTRACIÓN Y SERVICIOS (PAS) QUE HA REALIZADO LA “ENCUESTA DE SATISFACCIÓN DEL PAS CON LOS PROGRAMAS FORMATIVOS”	no implantado	100 %	100%	100%
PORCENTAJE DE SATISFACCIÓN DEL PERSONAL DE ADMINISTRACIÓN Y SERVICIOS (PAS) CON LOS PROGRAMAS FORMATIVOS CON UNA CALIFICACIÓN > 3	no implantado	100 %	100%	100%
PORCENTAJE DE SATISFACCIÓN DEL PERSONAL DE ADMINISTRACIÓN Y SERVICIOS (PAS) CON LOS PROGRAMAS FORMATIVOS CON UNA CALIFICACIÓN < 3	no implantado	0 %	0%	0%
VALORACIÓN MEDIA DE LAS ENCUESTAS DE SATISFACCIÓN DEL PERSONAL DE ADMINISTRACIÓN Y SERVICIOS (PAS) CON LOS PROGRAMAS FORMATIVOS (CALIFICACIÓN DE 1 A 5)	no implantado	4,37	4,38	4,39

14. RESULTADOS ACADÉMICOS

14.1 ESTUDIOS SUPERIORES

DIMENSIÓN: RESULTADOS ACADÉMICOS	2020_21	2021_22	2022_23	2023_24
TASA DE RENDIMIENTO POR TITULACIÓN				
Tasa de rendimiento por titulación en la especialidad COMPOSICIÓN	79,23	78,07	81,62	77,61
Nº de créditos aprobados	1251	979	999	915
Nº de créditos matriculados	1579	1254	1124	1179
Tasa de rendimiento por titulación en la especialidad DIRECCIÓN	no implantado	no implantado	100.00	
Nº de créditos aprobados			92	
Nº de créditos matriculados			92	
Tasa de rendimiento por titulación en la especialidad INTERPRETACIÓN	88,04	90,98	80,91	81,14
Nº de créditos aprobados	15528	16154	14045	14115
Nº de créditos matriculados	17637	17755	17358	17396
Tasa de rendimiento por titulación en la especialidad PEDAGOGÍA	94,33	87,40	57,27	55,67
Nº de créditos aprobados	3112	1748	1579	1964
Nº de créditos matriculados	3299	2003	2757	3528

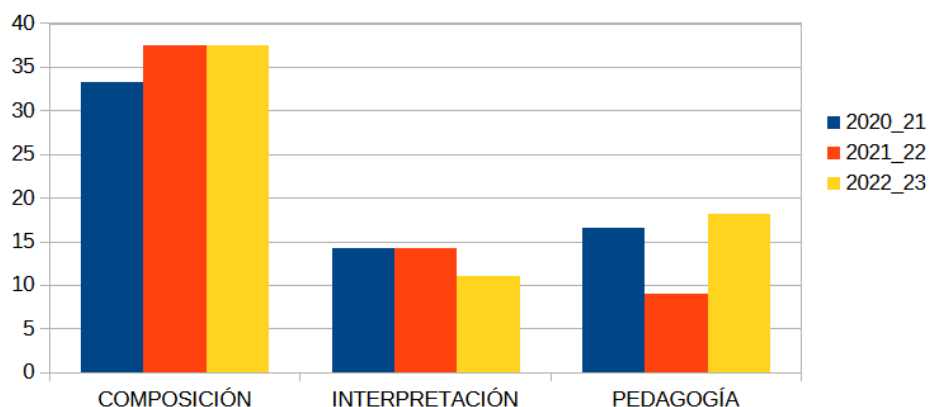
TASA RENDIMIENTO POR TITULACIÓN



DIMENSIÓN: RESULTADOS ACADÉMICOS	2020_21	2021_22	2022_23	2023_24
TASA DE ABANDONO POR TITULACIÓN				
Tasa de abandono por titulación en la especialidad COMPOSICIÓN	33,33	37,50	37,50	
Nº de alumnos que abandonan	1	3	3	0
Nº total de alumnos	3	8	8	6
Tasa de abandono por titulación en la especialidad DIRECCIÓN	no implantado	no implantado	-	
Nº de alumnos que abandonan			-	
Nº total de alumnos			-	
Tasa de abandono por titulación en la especialidad INTERPRETACIÓN	14,28	14,28	11,11	
Nº de alumnos que abandonan	10	9	7	0
Nº total de alumnos	70	63	63	85
Tasa de abandono por titulación en la especialidad PEDAGOGÍA	16,66	9,09	18,18	
Nº de alumnos que abandonan	2	1	2	0
Nº total de alumnos	12	11	11	12

TASA DE ABANDONO

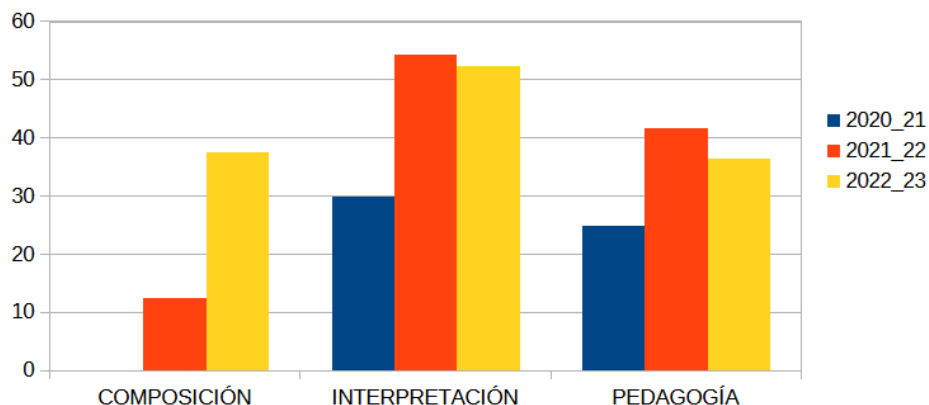
EE SS



DIMENSIÓN: RESULTADOS ACADÉMICOS	2020_21	2021_22	2022_23	2023_24
TASA DE GRADUACIÓN POR TITULACIÓN				
Tasa de graduación por titulación en la especialidad COMPOSICIÓN	0	12,5	37,50	
Nº de alumnos que finalizan los estudios en los años previstos o +1	0	1	3	
Nº de alumnos que se matricularon en dicha promoción	3	8	8	
Tasa de graduación por titulación en la especialidad DIRECCIÓN	no implantado	no implantado	-	
Nº de alumnos que finalizan los estudios en los años previstos o +1			-	
Nº de alumnos que se matricularon en dicha promoción			-	
Tasa de graduación por titulación en la especialidad INTERPRETACIÓN	30	54,28	52,38	
Nº de alumnos que finalizan los estudios en los años previstos o +1	21	38	33	
Nº de alumnos que se matricularon en dicha promoción	70	70	63	
Tasa de graduación por titulación en la especialidad PEDAGOGÍA	25	41,67	36,36	
Nº de alumnos que finalizan los estudios en los años previstos o +1	3	5	4	
Nº de alumnos que se matricularon en dicha promoción	12	12	11	

TASA DE GRADUACIÓN

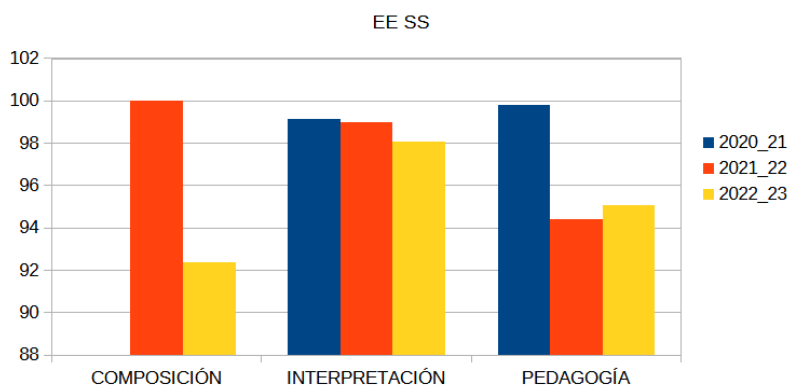
EE SS



DIMENSIÓN: RESULTADOS ACADÉMICOS	2020_21	2021_22	2022_23	2023_24
TASA DE EFICIENCIA POR TITULACIÓN				
Tasa de eficiencia por titulación en la especialidad COMPOSICIÓN	0	100	92,4	
Nº de créditos de los que debería haberse matriculado	0	240		
Nº de créditos de los que efectivamente se ha matriculado	0	240		
Tasa de eficiencia por titulación en la especialidad DIRECCIÓN	no implantado	no implantado	-	
Nº de créditos de los que debería haberse matriculado			-	
Nº de créditos de los que efectivamente se ha matriculado			-	
Tasa de eficiencia por titulación en la especialidad INTERPRETACIÓN	99,15	99	98,1	
Nº de créditos de los que debería haberse matriculado	4800	5280	9840	
Nº de créditos de los que efectivamente se ha matriculado	4841	5333	10029	

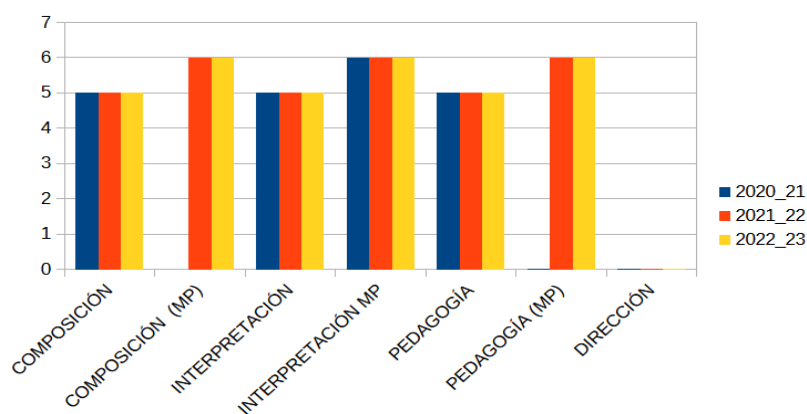
Tasa de eficiencia por titulación en la especialidad PEDAGOGÍA	99,79	94,4	95,1	
Nº de créditos de los que debería haberse matriculado	480	480	1680	
Nº de créditos de los que efectivamente se ha matriculado	481	508	1765	

TASA DE EFICIENCIA



DIMENSIÓN: RESULTADOS ACADÉMICOS	2020_21	2021_22	2022_23	2023_24
DURACIÓN MEDIA DE UNA TITULACIÓN				
Duración media por titulación en la especialidad COMPOSICIÓN en alumnos de matrícula completa	5	5	5	
Nº de alumnos sobre el que se realiza el cálculo del número de años que tardan en graduarse	3	4	4	
Duración media por titulación en la especialidad COMPOSICIÓN en alumnos de matrícula parcial	0	6	6	
Nº de alumnos sobre el que se realiza el cálculo del número de años que tardan en graduarse	0	4	4	
Duración media por titulación en la especialidad INTERPRETACIÓN en alumnos de matrícula completa	5	5	5	
Nº de alumnos sobre el que se realiza el cálculo del número de años que tardan en graduarse	60	50	50	

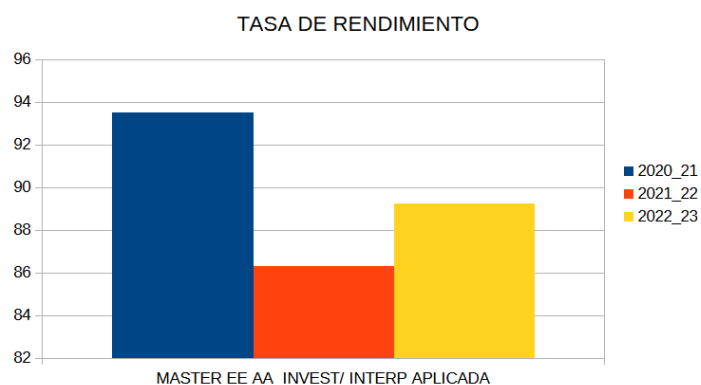
Duración media por titulación en la especialidad INTERPRETACIÓN en alumnos de matrícula parcial	6	6	6	
Nº de alumnos sobre el que se realiza el cálculo del número de años que tardan en graduarse	10	13	13	
Duración media por titulación en la especialidad PEDAGOGÍA en alumnos de matrícula completa	5	5	5	
Nº de alumnos sobre el que se realiza el cálculo del número de años que tardan en graduarse	12	6	6	
Duración media por titulación en la especialidad PEDAGOGÍA en alumnos de matrícula parcial	0	6	6	
Nº de alumnos sobre el que se realiza el cálculo del número de años que tardan en graduarse	0	5	5	



14.2 MÁSTERES

MÁSTER EN ENSEÑANZAS ARTÍSTICAS DE INTERPRETACIÓN MUSICAL E INVESTIGACIÓN APLICADA

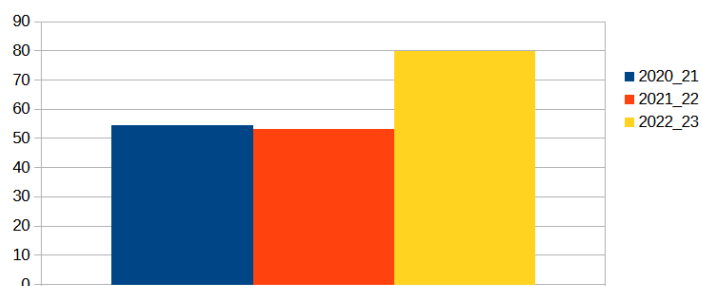
DIMENSIÓN: RESULTADOS ACADÉMICOS	2020_21	2021_22	2022_23	2023_24
TASA DE RENDIMIENTO POR TITULACIÓN				
Tasa de rendimiento en el MÁSTER EN ENSEÑANZAS ARTÍSTICAS DE INTERPRETACIÓN E INVESTIGACIÓN APLICADA	93,55	86,34	89.26	
Nº de créditos aprobados	1190	1207	1429	
Nº de créditos matriculados	1272	1398	1601	



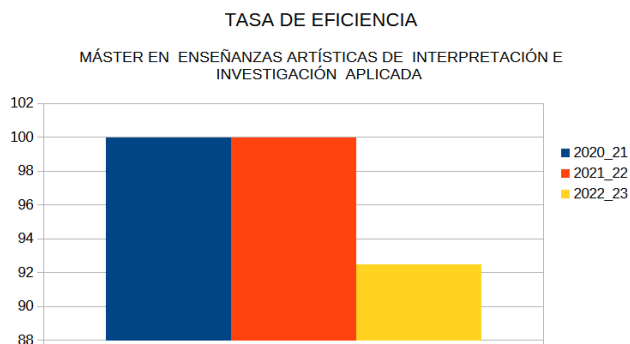
DIMENSIÓN: RESULTADOS ACADÉMICOS	2020_21	2021_22	2022_23	2023_24
TASA DE ABANDONO POR TITULACIÓN				
Tasa de abandono en el MÁSTER EN ENSEÑANZAS ARTÍSTICAS DE INTERPRETACIÓN E INVESTIGACIÓN APLICADA	0	0	0	
Nº de alumnos que abandonan	0	0	0	
Nº total de alumnos	11	15	15	
DIMENSIÓN: RESULTADOS ACADÉMICOS	2020_21	2021_22	2022_23	2023_24
TASA DE GRADUACIÓN POR TITULACIÓN				
Tasa de graduación en el MÁSTER EN ENSEÑANZAS ARTÍSTICAS DE INTERPRETACIÓN E INVESTIGACIÓN APLICADA	54,54	53,33	80,00	
Nº de alumnos que finalizan los estudios en los años previstos o +1	6	8	12	
Nº de alumnos que se matricularon en dicha promoción	11	15	15	

TASA DE GRADUACIÓN

MÁSTER EN ENSEÑANZAS ARTÍSTICAS DE INTERPRETACIÓN E INVESTIGACIÓN APLICADA

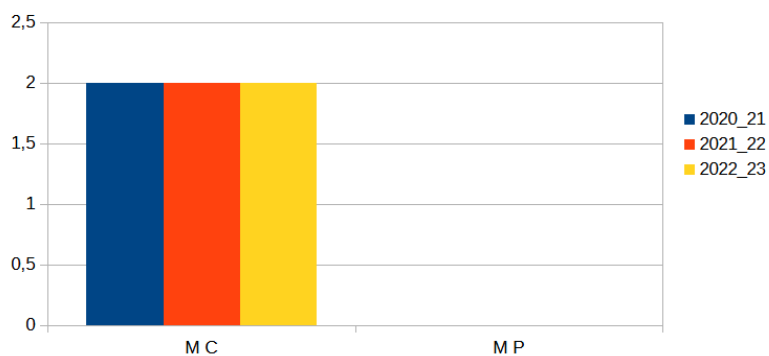


DIMENSIÓN: RESULTADOS ACADÉMICOS	2020_21	2021_22	2022_23	2023_24
TASA DE EFICIENCIA POR TITULACIÓN				
Tasa de eficiencia en el MÁSTER EN ENSEÑANZAS ARTÍSTICAS DE INTERPRETACIÓN E INVESTIGACIÓN APLICADA	100	100	92,5	
Nº de créditos de los que debería haberse matriculado	540	720	450	
Nº de créditos de los que efectivamente se ha matriculado	540	720	486	



DIMENSIÓN: RESULTADOS ACADÉMICOS	2020_21	2021_22	2022_23	2023_24
DURACIÓN MEDIA DE UNA TITULACIÓN				
Duración media por titulación en el MÁSTER EN ENSEÑANZAS ARTÍSTICAS DE INTERPRETACIÓN E INVESTIGACIÓN APLICADA en alumnos de matrícula completa	2	2	2	
Nº de alumnos sobre el que se realiza el cálculo del número de años que tardan en obtener el Máster	11	15	15	
Duración media por titulación en el MÁSTER EN ENSEÑANZAS ARTÍSTICAS DE INTERPRETACIÓN E INVESTIGACIÓN APLICADA en alumnos de matrícula parcial	0	0	0	
Nº de alumnos sobre el que se realiza el cálculo del número de años que tardan en obtener el Máster	0	0	0	

Duración media: matrícula completa (MC) y matrícula parcial (MP)



MÁSTER EN INTERPRETACIÓN DE MÚSICA ANTIGUA E INVESTIGACIÓN DEL PATRIMONIO MUSICAL

DIMENSIÓN: RESULTADOS ACADÉMICOS	2020_21	2021_22	2022_23	2023_24
TASA DE RENDIMIENTO POR TITULACIÓN				
Tasa de rendimiento en el MÁSTER EN INTERPRETACIÓN DE MÚSICA ANTIGUA E INVESTIGACIÓN DEL PATRIMONIO MUSICAL				
Nº de créditos aprobados				
Nº de créditos matriculados				

DIMENSIÓN: RESULTADOS ACADÉMICOS	2020_21	2021_22	2022_23	2023_24
TASA DE ABANDONO POR TITULACIÓN				
Tasa de abandono en el MÁSTER EN INTERPRETACIÓN DE MÚSICA ANTIGUA E INVESTIGACIÓN DEL PATRIMONIO MUSICAL				
Nº de alumnos que abandonan				
Nº total de alumnos				
DIMENSIÓN: RESULTADOS ACADÉMICOS	2020_21	2021_22	2022_23	2023_24
TASA DE GRADUACIÓN POR TITULACIÓN				
Tasa de graduación en el MÁSTER EN INTERPRETACIÓN DE MÚSICA ANTIGUA E INVESTIGACIÓN DEL PATRIMONIO MUSICAL				
Nº de alumnos que finalizan los estudios en los años previstos o +1				
Nº de alumnos que se matricularon en dicha promoción				

DIMENSIÓN: RESULTADOS ACADÉMICOS	2020_21	2021_22	2022_23	2023_24
TASA DE EFICIENCIA POR TITULACIÓN				
Tasa de eficiencia en el MÁSTER EN INTERPRETACIÓN DE MÚSICA ANTIGUA E INVESTIGACIÓN DEL PATRIMONIO MUSICAL				
Nº de créditos de los que debería haberse matriculado				
Nº de créditos de los que efectivamente se ha matriculado				

DIMENSIÓN: RESULTADOS ACADÉMICOS	2020_21	2021_22	2022_23	2023_24
DURACIÓN MEDIA DE UNA TITULACIÓN				
Duración media por titulación en el MÁSTER EN INTERPRETACIÓN DE MÚSICA ANTIGUA E INVESTIGACIÓN DEL PATRIMONIO MUSICAL en alumnos de matrícula completa				
Nº de alumnos sobre el que se realiza el cálculo del número de años que tardan en obtener el Máster				
Duración media por titulación en el MÁSTER EN INTERPRETACIÓN DE MÚSICA ANTIGUA E INVESTIGACIÓN DEL PATRIMONIO MUSICAL en alumnos de matrícula parcial				
Nº de alumnos sobre el que se realiza el cálculo del número de años que tardan en obtener el Máster				

MÁSTER EN ENSEÑANZAS ARTÍSTICAS DE COMPOSICIÓN MULTIMEDIA

DIMENSIÓN: RESULTADOS ACADÉMICOS	2020_21	2021_22	2022_23	2023_24
TASA DE RENDIMIENTO POR TITULACIÓN				
Tasa de rendimiento en el MÁSTER EN ENSEÑANZAS ARTÍSTICAS DE COMPOSICIÓN MULTIMEDIA				
Nº de créditos aprobados				
Nº de créditos matriculados				

DIMENSIÓN: RESULTADOS ACADÉMICOS	2020_21	2021_22	2022_23	2023_24
TASA DE ABANDONO POR TITULACIÓN				
Tasa de abandono en el MÁSTER EN ENSEÑANZAS ARTÍSTICAS DE COMPOSICIÓN MULTIMEDIA				
Nº de alumnos que abandonan				
Nº total de alumnos				
DIMENSIÓN: RESULTADOS ACADÉMICOS	2020_21	2021_22	2022_23	2023_24
TASA DE GRADUACIÓN POR TITULACIÓN				
Tasa de graduación en el MÁSTER EN ENSEÑANZAS ARTÍSTICAS DE COMPOSICIÓN MULTIMEDIA				
Nº de alumnos que finalizan los estudios en los años previstos o +1				

Nº de alumnos que se matricularon en dicha promoción				
--	--	--	--	--

DIMENSIÓN: RESULTADOS ACADÉMICOS	2020_21	2021_22	2022_23	2023_24
TASA DE EFICIENCIA POR TITULACIÓN				
Tasa de eficiencia en el MÁSTER EN ENSEÑANZAS ARTÍSTICAS DE COMPOSICIÓN MULTIMEDIA				
Nº de créditos de los que debería haberse matriculado				
Nº de créditos de los que efectivamente se ha matriculado				

DIMENSIÓN: RESULTADOS ACADÉMICOS	2020_21	2021_22	2022_23	2023_24
DURACIÓN MEDIA DE UNA TITULACIÓN				
Duración media por titulación en el MÁSTER EN ENSEÑANZAS ARTÍSTICAS DE COMPOSICIÓN MULTIMEDIA en alumnos de matrícula completa				
Nº de alumnos sobre el que se realiza el cálculo del número de años que tardan en obtener el Máster				
Duración media por titulación en el MÁSTER EN ENSEÑANZAS ARTÍSTICAS DE COMPOSICIÓN MULTIMEDIA en alumnos de matrícula parcial				
Nº de alumnos sobre el que se realiza el cálculo del número de años que tardan en obtener el Máster				

15. SUGERENCIAS, QUEJAS, RECLAMACIONES (SQR)

15.1 ESTUDIOS SUPERIORES Y MÁSTERES

DIMENSIÓN: SUGERENCIAS, QUEJAS, RECLAMACIONES (SQR)	2020_21	2021_22	2022_23	2023_24
PORCENTAJE DE SUGERENCIAS CONTESTADAS	-	-	-	
Nº total de sugerencias recibidas	0	0	0	0
Nº de sugerencias contestadas	0	0	0	0
PORCENTAJE DE QUEJAS CONTESTADAS	-	100 %	100%	100%
Nº total de quejas recibidas	0	4	4	4
Nº de quejas contestadas	0	4	4	4
PORCENTAJE DE RECLAMACIONES CONTESTADAS	100 %	100 %	100%	100%
Nº total de reclamaciones recibidas	2	3	4	4
Nº de reclamaciones contestadas	2	3	4	4
PORCENTAJE DE RECLAMACIONES RESUELTAS	100 %	100 %	100%	100%
Nº total de reclamaciones recibidas	2	3	3	3
Nº de reclamaciones resueltas	2	3	3	3

16. CONSECUCCIÓN DE LOS OBJETIVOS Y ACCIONES DE MEJORA, CURSO 2023_24

OBJETIVO Nº 1		
Revisar Guías Docentes, ya que se detectan errores contrarios a la normativa vigente y/o procedimientos.		
Causas Falta de revisión de las guías docentes		
Acción	Responsable	Plazo
Revisión de las guías	Jefaturas de departamento	Noviembre 2023
Verificación de la implantación: ALCANZADO		

OBJETIVO Nº 2		
Implantar el uso de las aplicaciones de guía docente de cada docente/asignatura según lo establecido en el SGIC-P1-01.		
Causas: No se sigue la pauta establecida		
Acción	Responsable	Plazo
Aplicaciones implantadas	Jefe Estudios	Diciembre 2023
Verificación de la implantación: ALCANZADO		

OBJETIVO Nº 3		
Evidenciar la sistemática de funcionamiento y aprobación de actividades del centro.		
Acción	Responsable	Plazo
En proceso	Subdirectora	Febrero 2024
Verificación de la implantación: NO ALCANZADO		

OBJETIVO Nº 4		
Publicar y difundir el conocimiento del SAIC y su ubicación en la web entre toda la comunidad educativa		
Causas No publicado.		
Acción	Responsable	Plazo
Publicado y difundido en web	Coordinador de calidad	2023
Verificación de la implantación: ALCANZADO		

OBJETIVO N° 5		
Utilizar y fomentar el uso de las aplicaciones de las guías docentes		
Causas No se siguen las pautas establecidas		
Acción	Responsable	Plazo
Se procede a implantar la dinámica del uso de las aplicaciones de las guías docentes	Jefe de estudios	2023
Verificación de la implantación: ALCANZADO		

OBJETIVO N° 6		
Fomentar el uso de rúbricas. No se han aportado evidencias de la aplicación de los criterios de evaluación		
Causas No se siguen las pautas establecidas		
Acción	Responsable	Plazo
Se procede a implantar el uso de las aplicaciones de las rúbricas	Jefe de estudios	2023
Verificación de la implantación: ALCANZADO		

OBJETIVO N° 7		
Ajustar el plan de acogida para el profesorado a lo indicado en el procedimiento SAIC-P2-02. Tampoco se ha podido constatar la entrega del citado plan de acogida a las nuevas incorporaciones.		
Causas El plan de acogida debe ser modificado		
Acción	Responsable	Plazo
Nuevo plan de acogida realizado. Los administrativos se encargan de entregar el plan de acogida al profesorado	Coordinador de calidad	2023
Verificación de la implantación: ALCANZADO		

OBJETIVO N° 8		
Seguir lo establecido en el procedimiento SAIC-P2-02, modificar y señalar que el punto 4 atribuye a la jefa de departamento de música de cámara, antigua y orquesta.		
Causas: Falta modificación del texto		
Acción	Responsable	Plazo
Se adecua el SAIC P2-04 punto 4 en referencia al responsable y a las actividades realizadas	Coordinador de calidad	2023
Verificación de la implantación: ALCANZADO		

OBJETIVO N° 9		
---------------	--	--

Establecer una dinámica de recogida de necesidades formativas del PDI que se ajuste a la descrita en el procedimiento SAIC-P3-02. Evidenciar documentalmente la recogida de necesidades formativas.		
Causas No se siguen las pautas establecidas		
Acción	Responsable	Plazo
Se recogen las necesidades formativas del PDI y se crea archivo	Batiste Bernat	2023
Verificación de la implantación: ALCANZADO		

OBJETIVO Nº 10		
Implementar la valoración de las actividades formativas para el PDI a través del Anexo III: Encuesta de satisfacción con la formación recibida, tal como establece el SAIC-P3-02		
Causas No se siguen las pautas establecidas		
Acción	Responsable	Plazo
Poner la encuesta en ártic	Coordinador PAF	2023
Verificación de la implantación: ALCANZADO		

OBJETIVO Nº 11		
Evidenciar documentalmente la implantación de los nuevos Másteres ofertados		
Causa		
Acción	Responsable	Plazo
Publicados en web y en SAIC	Equipo directivo Comisión Calidad	2023
Verificación de la implantación: ALCANZADO		

OBJETIVO Nº 12		
Evidenciar, como indica en el SGIC-P2-04, la publicación de los informes de resultados anuales		
Causas No se siguen pautas establecidas		
Acción	Responsable	Plazo
Se abre un archivo y se publica en web	Comisión Calidad	2023
Verificación de la implantación: ALCANZADO		

OBJETIVO Nº 13		
Evidenciar documentalmente la implantación de la sistemática establecida en el SAIC. Fomentando la participación en los grupos de interés, declaración pública y rendición de cuentas.		

Causas: Falta de publicación.		
Acción	Responsable	Plazo
Publicado en web	Comisión Calidad	2023
Verificación de la implantación: ALCANZADO		

17. OBJETIVOS Y ACCIONES DE MEJORA PLANTEADAS PARA EL CURSO 2024_25

OBJETIVO Nº 1		
Fomentar dinámica de realización de encuestas al alumnado		
Causas: El número de encuestas realizado es insuficiente.		
Acción	Responsable	Plazo
En proceso	Equipo directivo Comisión de Calidad	2024
Verificación de la implantación: NO ALCANZADO		

OBJETIVO Nº 2		
Seguir, como se establece en el procedimiento SAIC-P2-02, la dinámica de la actividad tutorial		
Causas: No se siguen las pautas		
Acción	Responsable	Plazo
En proceso	Jefe estudios	2024
Verificación de la implantación: NO ALCANZADO		

OBJETIVO Nº 3		
Aportar evidencias documentales del desarrollo de la actividad de aprendizaje.		
Causas No había evidencias		

Acción	Responsable	Plazo
En proceso.	Jefe de estudios	2024
Verificación de la implantación: NO ALCANZADO		

OBJETIVO Nº 4		
Revisar y realizar los informes anuales de la secretaría, Jefatura de Estudios y Dirección.		
Causa No se siguen las pautas establecidas		
Acción	Responsable	Plazo
En proceso	Equipo directivo Comisión Calidad	2024
Verificación de la implantación: NO ALCANZADO		